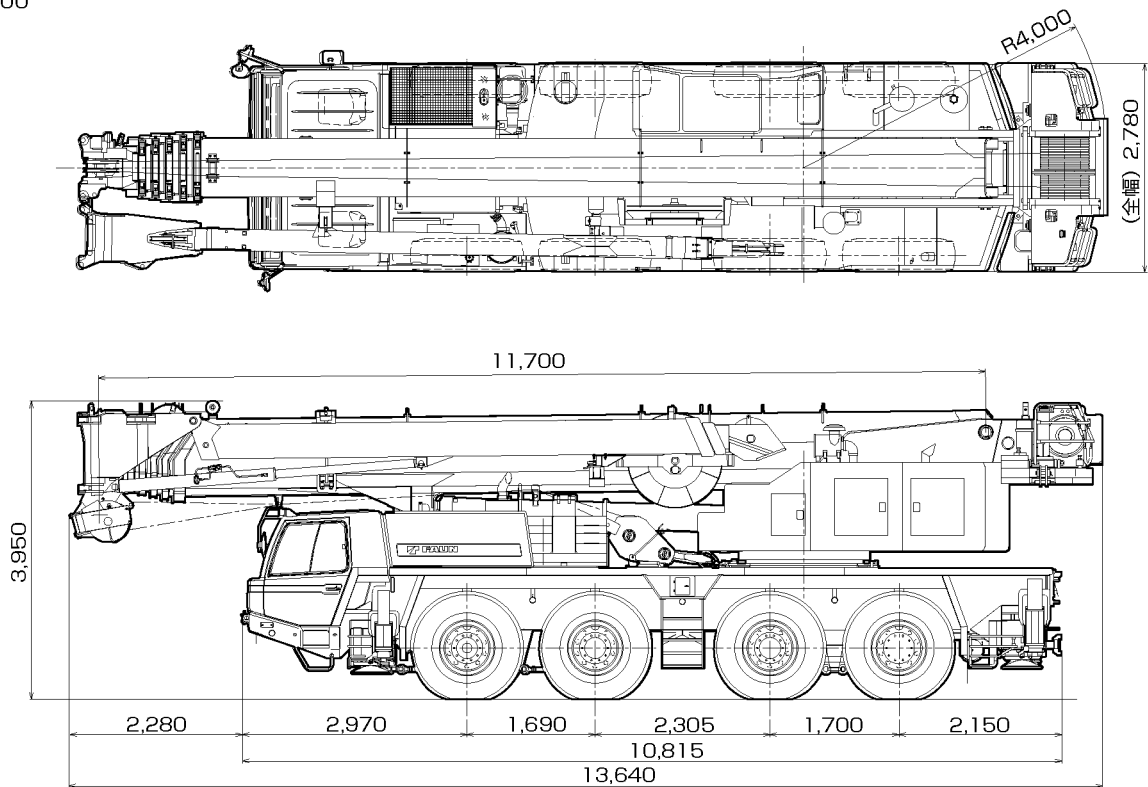


# 寸法・重量関係

## ■ 構内走行状態

単位(mm)

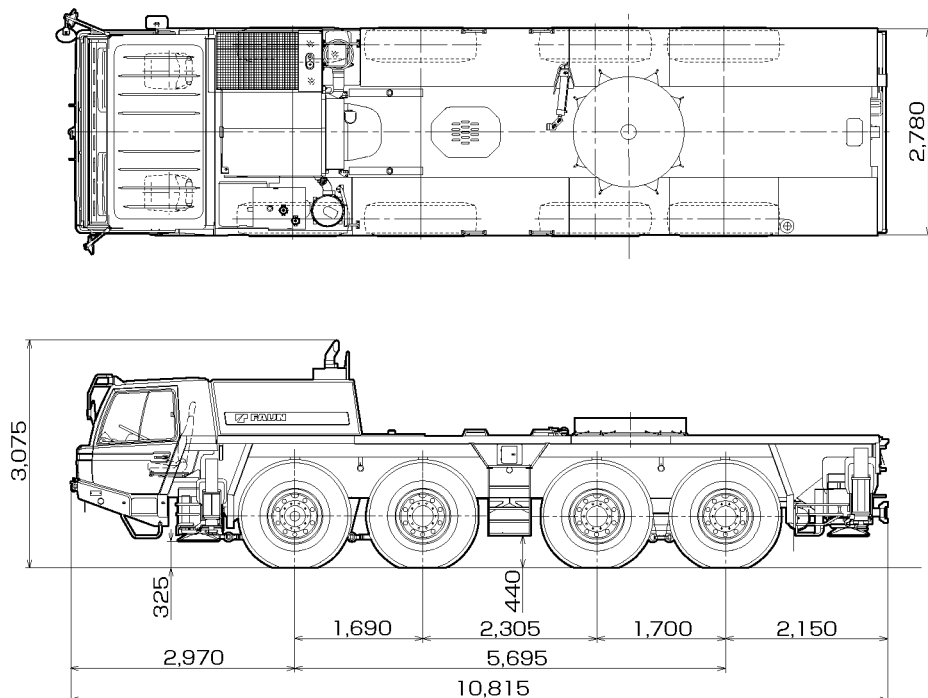
縮尺1/100



## ■ 公道走行状態

単位(mm)

縮尺1/100

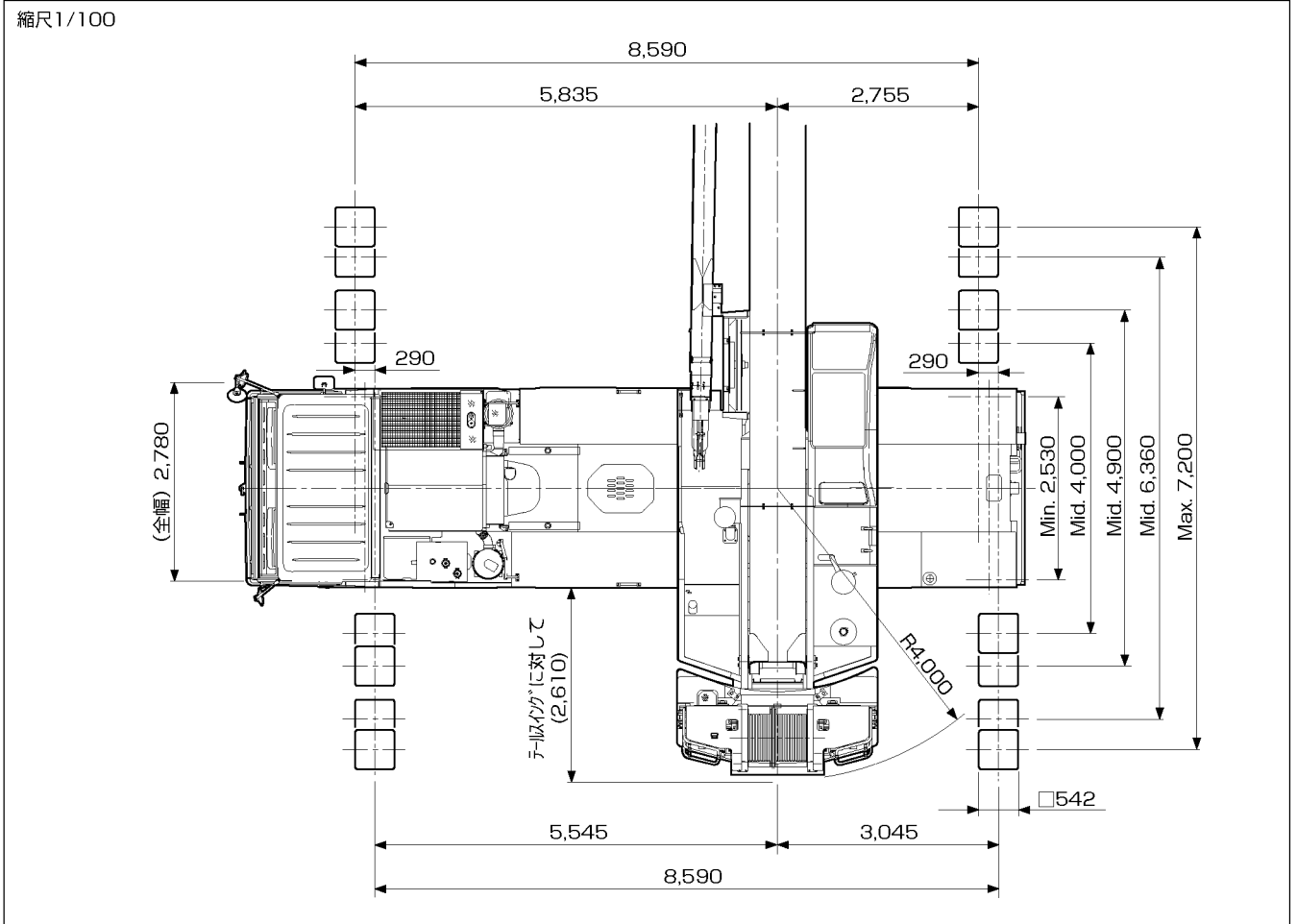


(注意) 1.本機は、公道を走行する場合には、旋回体及びブームを別送し、台車のみで走行しなければなりません。  
2.道路法による基本通行条件のA条件適合車です。



# 寸法・重量関係

単位(mm)

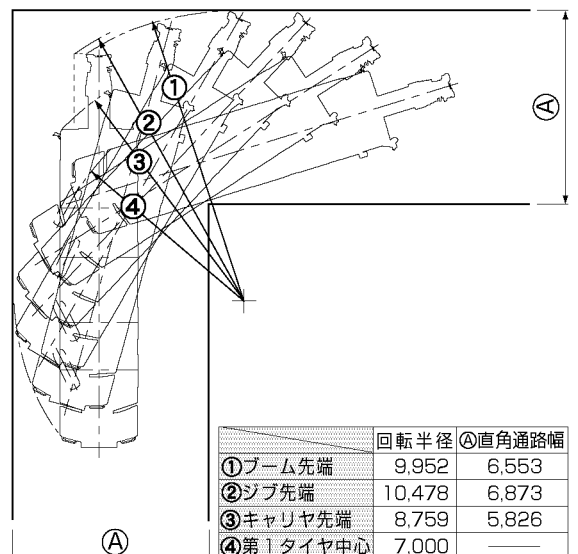
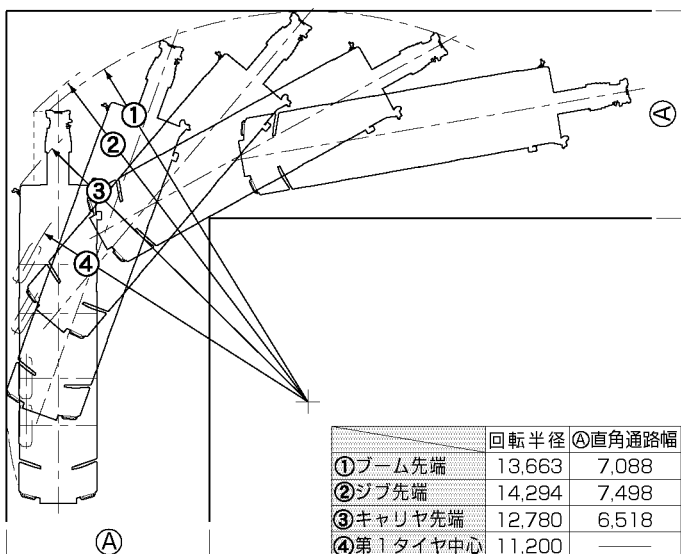


## ■ 最小直角通路幅

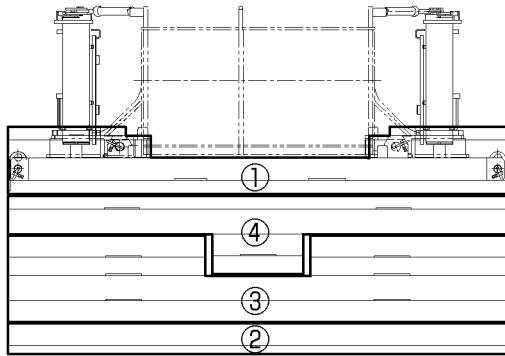
単位(mm)

ノーマルステアリング (前4輪)

クランプステアリング (8輪)



# 寸法・重量関係



## ■カウンタウエイト質量表

ウエイト	質量
①	5t
②	4t
③	7t
④	5t

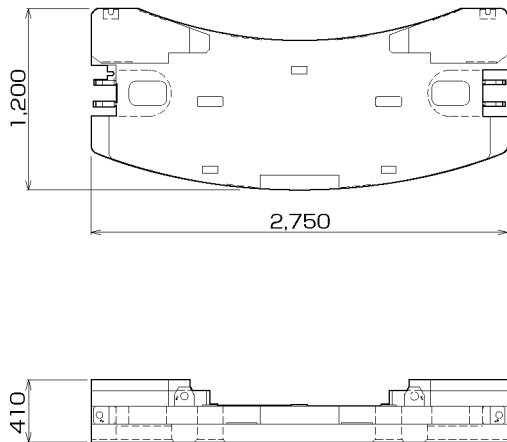
## ■カウンタウエイト組合せ表

ウエイト呼び	組合せ
21t	①+②+③+④
16t	①+②+③
9t	①+②
5t	①

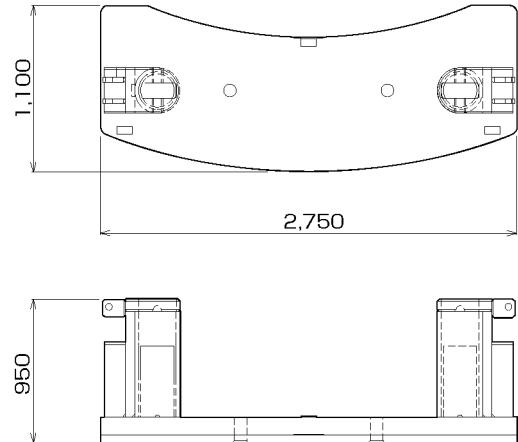
## ■カウンタウエイト寸法図

単位(mm)

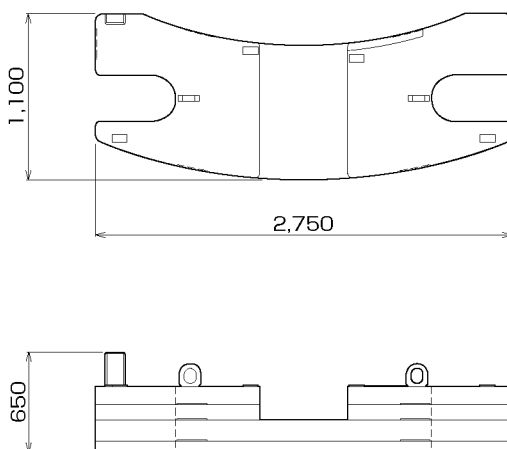
### ① 固定ウエイト 5t



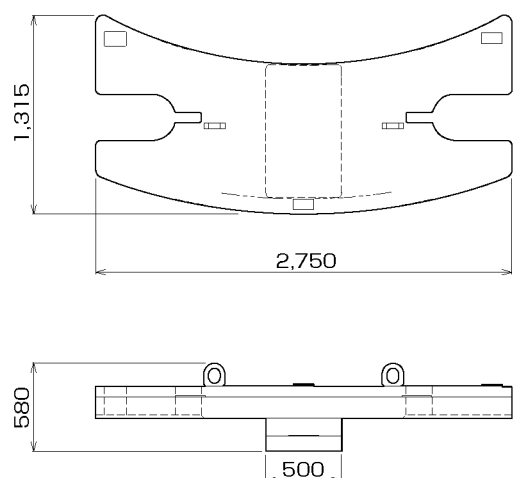
### ② STDウエイト 4t



### ③ STDウエイト 7t



### ④ EXTウエイト 5t

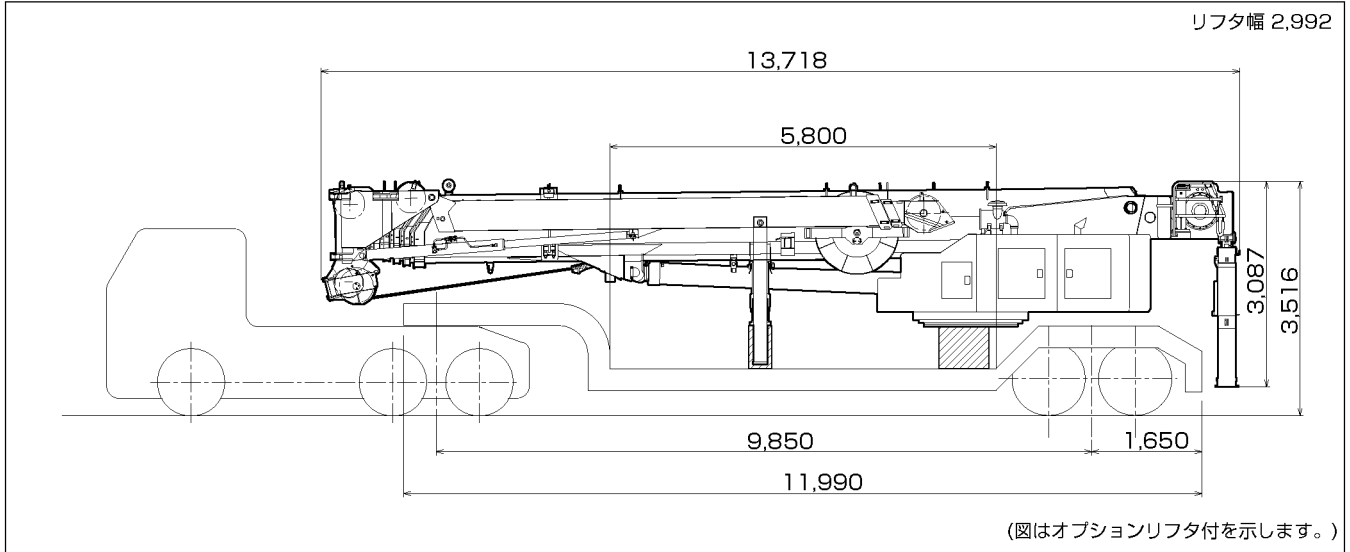


# 寸法・重量関係

## ■上部旋回体搬送状態（ブーム・旋回台，約28 t）

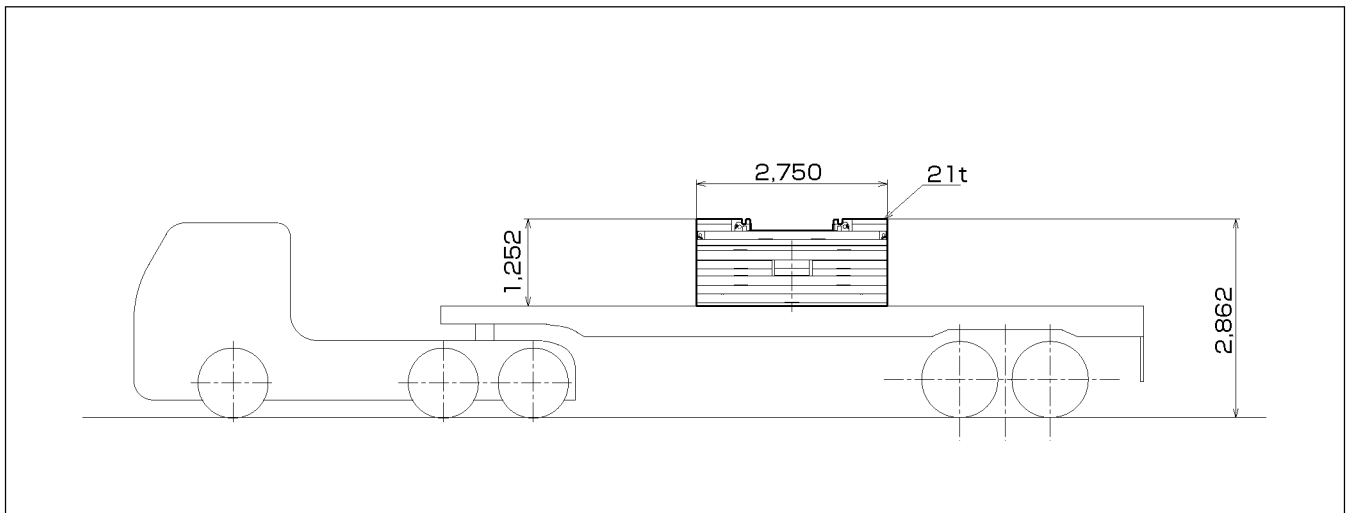
単位(mm)

リフト幅 2,992



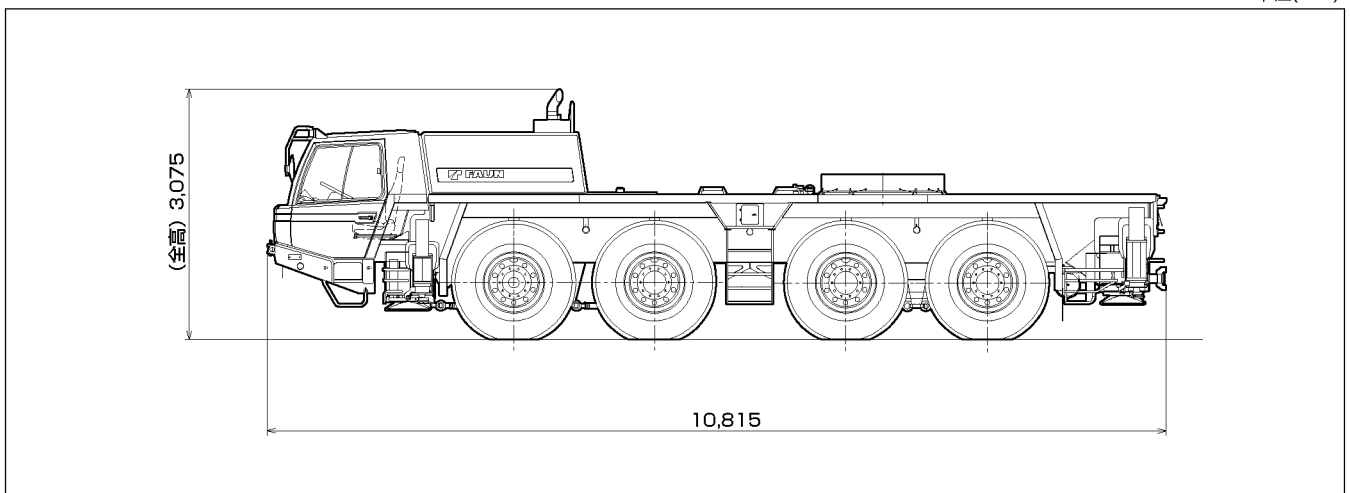
## ■カウンタウエイト搬送状態（約21 t）

単位(mm)



## ■キャリヤ公道走行状態（約24.63 t）

単位(mm)

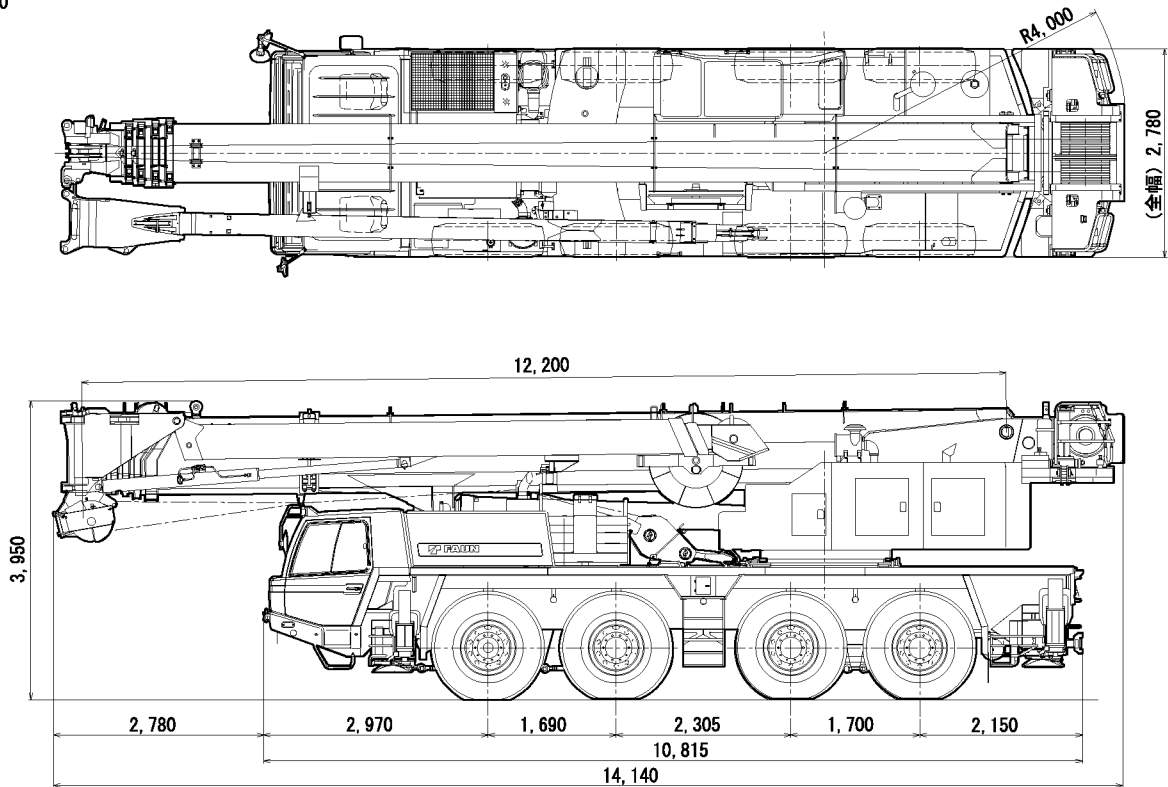


# 寸法・重量関係

## ■ 構内走行状態

単位 (mm)

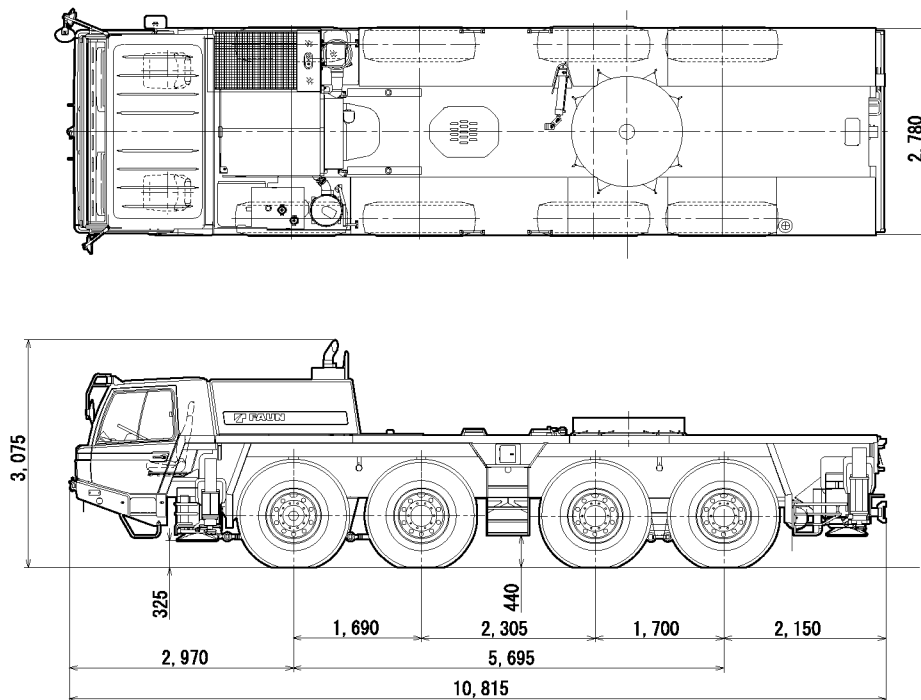
縮尺1/100



## ■ 公道走行状態

単位 (mm)

縮尺1/100



- (注意) 1. 本機は、公道を走行する場合には、旋回体及びブームを別送し、台車のみで走行しなければなりません。  
2. 道路法による基本通行条件のA条件適合車です。

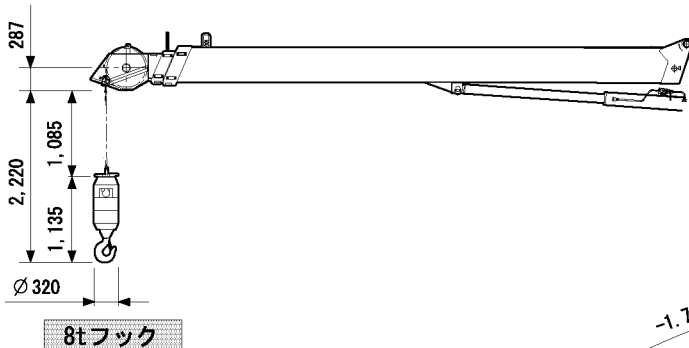
# 寸法・重量関係

## ■ 主要寸法

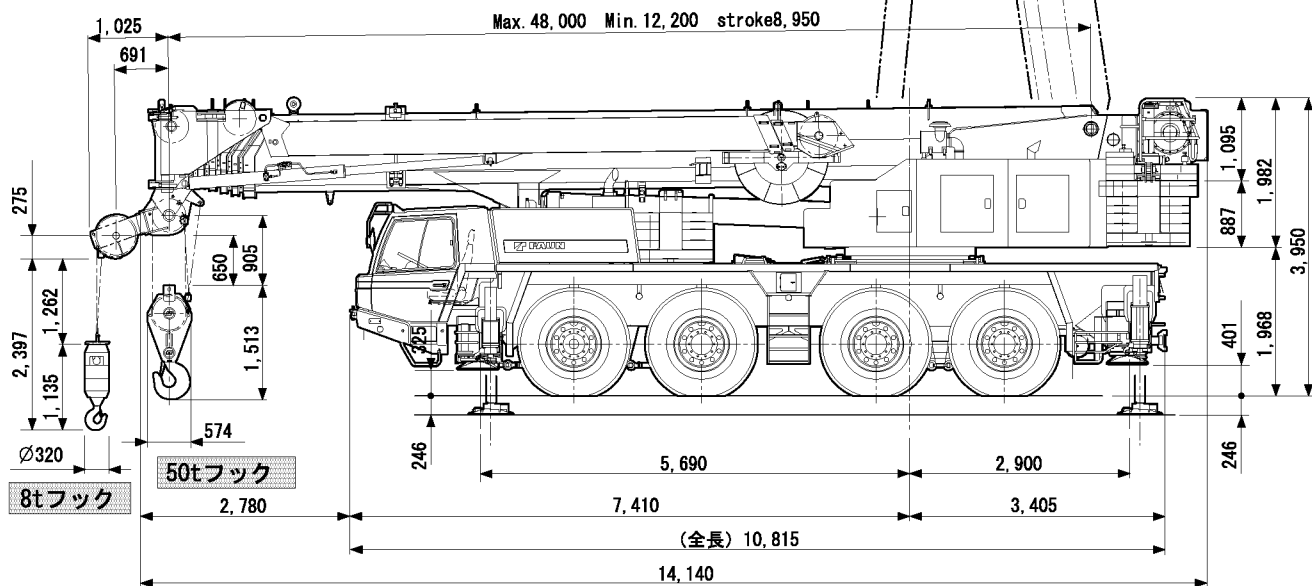
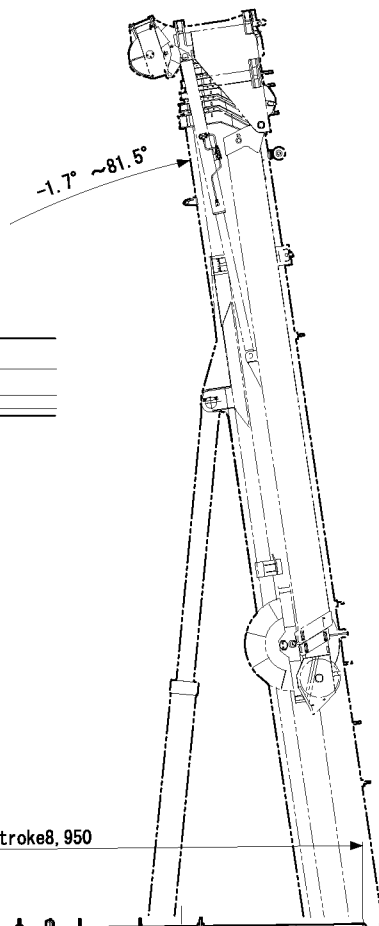
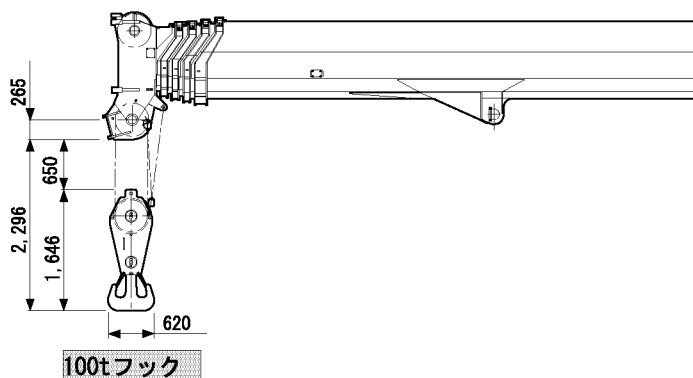
単位 (mm)

縮尺1/100

### 3段フルオートジブ



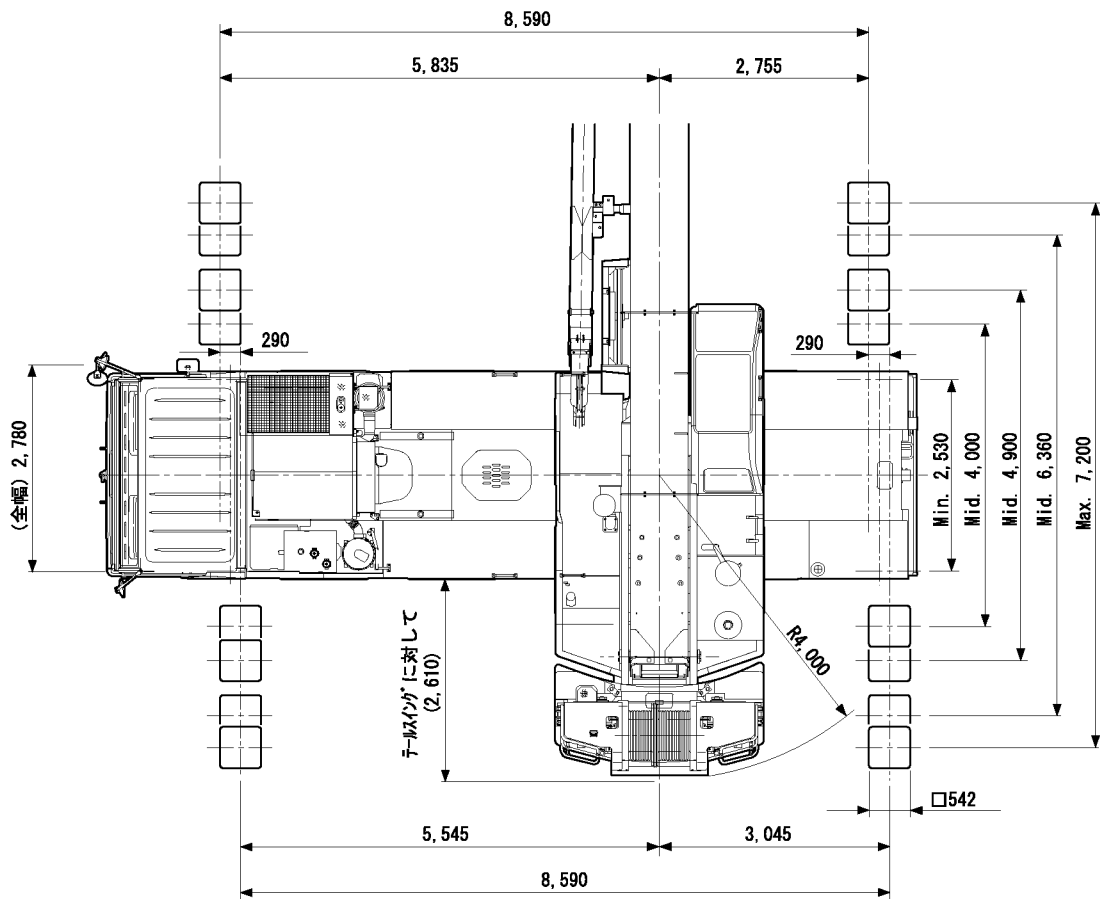
### ブーム



# 寸法・重量関係

単位 (mm)

縮尺1/100

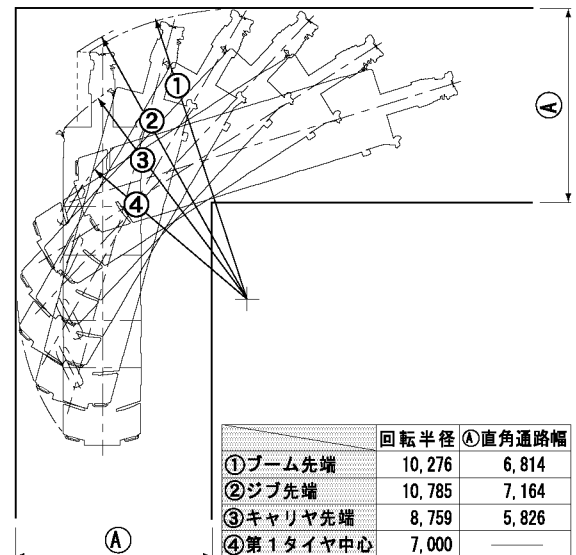
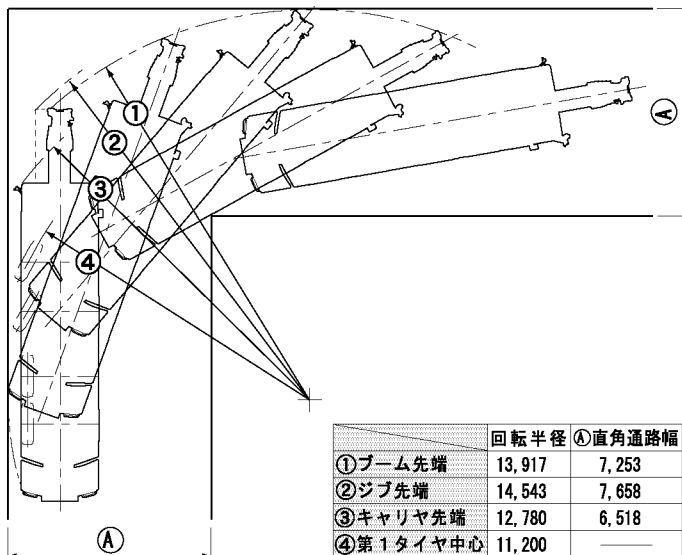


## ■ 最小直角通路幅

単位 (mm)

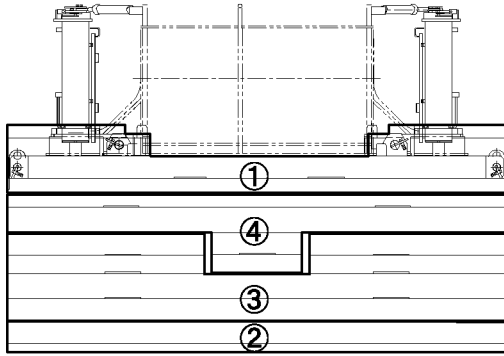
ノーマルステアリング (前4輪)

クランプステアリング (8輪)





# 寸法・重量関係



## ■カウンタウエイト質量表

ウエイト	質量
①	5t
②	4t
③	7t
④	5t

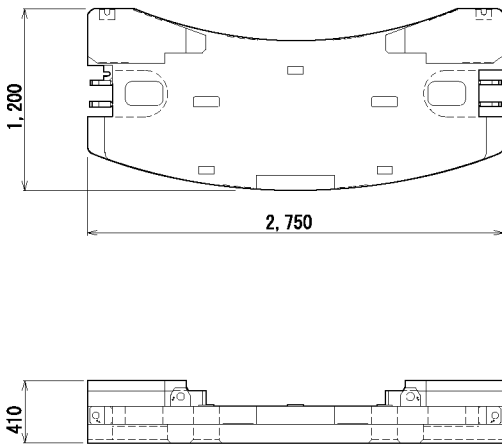
## ■カウンタウエイト組合せ表

ウエイト呼び	組合せ
21t	①+②+③+④
16t	①+②+③
9t	①+②
5t	①

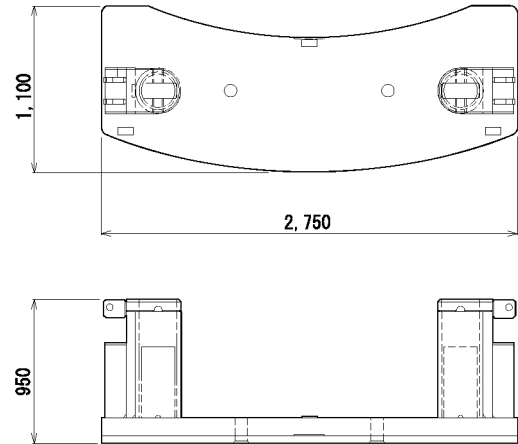
## ■カウンタウエイト寸法図

単位 (mm)

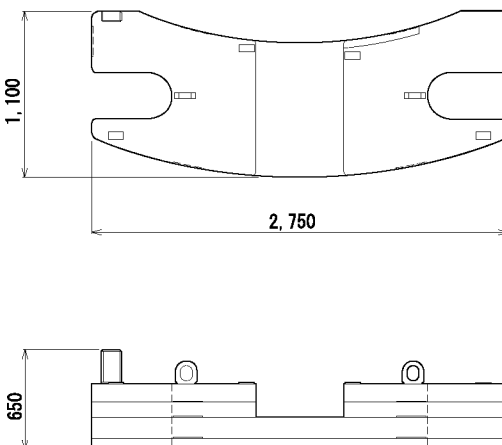
### ① 固定ウエイト 5t



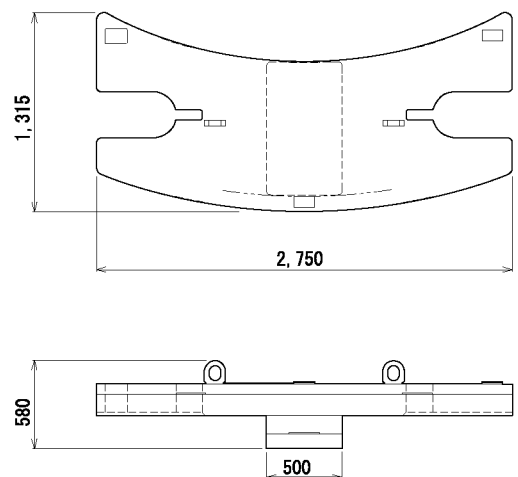
### ② STDウエイト 4t



### ③ STDウエイト 7t



### ④ EXTウエイト 5t

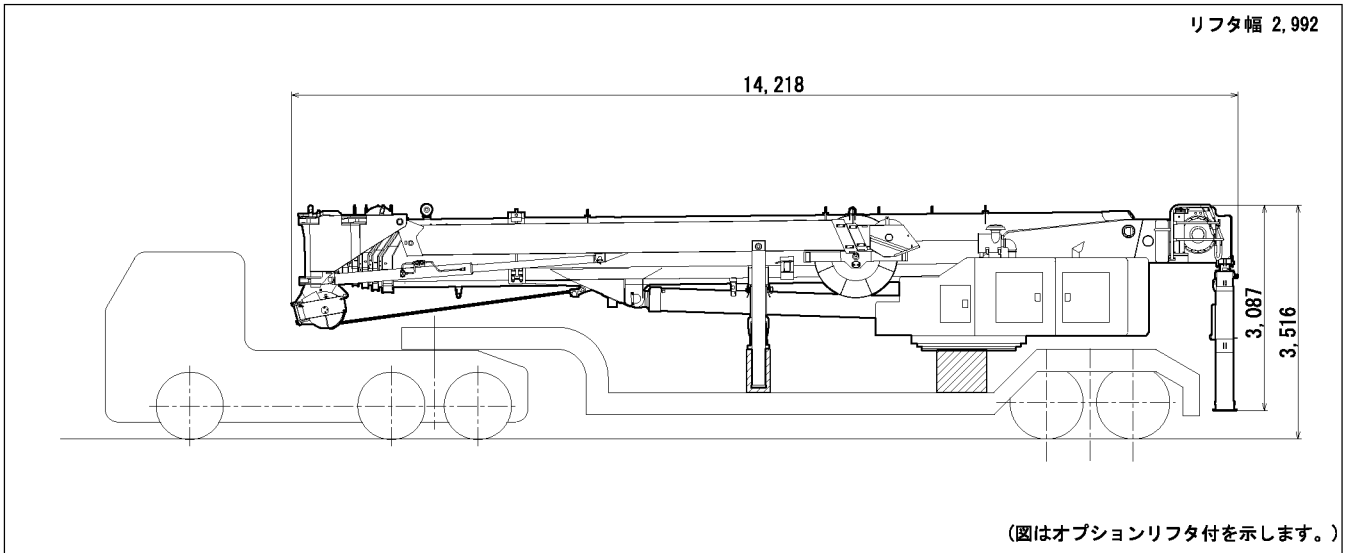


# 寸法・重量関係

## ■上部旋回体搬送状態（ブーム・旋回台、約28 t）

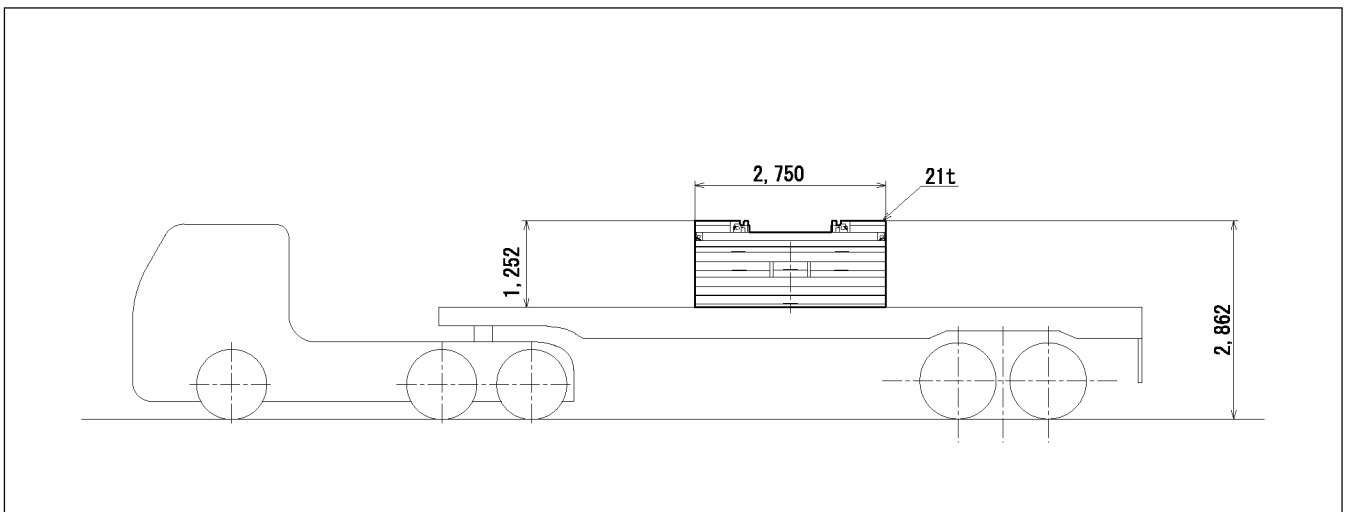
単位 (mm)

リフタ幅 2,992



## ■カウンタウエイト搬送状態（約21 t）

単位 (mm)



## ■キャリヤ公道走行状態（約24.63 t）

単位 (mm)

