

GR-700N (I)

6段ブーム
3段フルオートジブ
H型アウトリガ



■主要諸元

●クレーン

| | | |
|----------------------------|---------------|--|
| クレーン 容 | 9.8mブーム | 70,000kg × 2.1m (8本掛×2) |
| | 16.6mブーム | 32,000kg × 5.5m (8本掛) |
| | 23.5mブーム | 24,000kg × 5.5m (6本掛) |
| | 30.3mブーム | 12,500kg × 10.0m (4本掛) |
| | 37.2mブーム | 12,000kg × 10.0m (4本掛) |
| | 41.2mブーム | 10,000kg × 11.0m (4本掛) |
| | 44.0mブーム | 8,200kg × 12.0m (4本掛) |
| | 8.4mジブ | 4,000kg × 77° (1本掛) |
| | 13.1mジブ | 2,800kg × 74° (1本掛) |
| | 17.7mジブ | 1,500kg × 84° (1本掛) |
| シングルトップ | 5,000kg (1本掛) | |
| 最大地上揚程 | ブーム | 45.2m |
| | ジブ | 63.0m |
| 最大作業半径 | ブーム | 34.0m(標準性能)、40.0m(前方特別性能) |
| | ジブ | 39.8m(標準性能)、45.5m(前方特別性能) |
| ブーム長さ | | 9.8m~44.0m |
| ブーム伸縮長さ | | 34.2m |
| ブーム伸長速度 | | 34.2m/124s |
| ジブ長さ | | 8.4m~17.7m |
| 巻き上げ速度 (ロースピード) | 主巻 | 131m/min(5層) |
| | 補巻 | 114m/min(3層) |
| フック 巻き上げ速度 (ロースピード) | 主巻 | 16.3m/min(8本掛) |
| | 補巻 | 114m/min(1本掛) |
| 巻き下げ速度 (ロースピード) 【参考】 | 主巻 | 標準:131m/min(5層)、高速:201m/min(5層) |
| | 補巻 | 標準:114m/min(3層)、高速:174m/min(3層) |
| ブーム起伏角度 | | 0°~84° |
| ブーム上げ速度 | | 0°~84°/58s |
| 旋回角度 | | 360°連続 |
| 旋回速度 | | 2.1min ⁻¹ {rpm} |
| ワイヤロープ | 主巻 | 径18mm×長さ238m 難燃性ワイヤロープ |
| | 補巻 | 径18mm×長さ133m 難燃性ワイヤロープ |
| ブーム形式 | | ラウンド形6段油圧伸縮式(2・3段目同時、4・5・6段目同時) |
| ブーム伸縮装置 | | 複動油圧シリンダ直押し式3本、ワイヤロープ式伸縮装置2基 |
| ジブ形式 | | クイックターン式(ブーム下抱込側面格納式) 3段(3段油圧伸縮式)、オフセット5°~6°油圧無段階傾斜式 |
| シングルトップ形式 | | 先端ブーム固定式 |
| 巻き上げ装置 | | 油圧モータ駆動遊星歯車減速式、自動ブレーキ、高速巻き下げ機能、シングルウインチ2基、圧力補償付流量調整弁付 |
| ブーム起伏装置 | | 複動油圧シリンダ直押し式2本、圧力補償付流量調整弁付 |
| 旋回装置 | | 油圧モータ駆動遊星歯車減速式、ボールベアリング式、旋回フリーロック切換式、ネガティブブレーキ |
| アウトリガ | | 全油圧式H型(フロート一体型)、スライドジャッキ各個操作装置付 張出幅:最大7.6m、中間7.2m、5.28m、4.28m、最小2.36m |
| 操作方式 | | 油圧パイロット操作式 |
| 作業時最大路面荷重 | | 42.3t |
| 動力取出方式 | | PTO湿式多板クラッチ式 |
| 油圧ポンプ | | 2連可変ピストンポンプ、2連ギヤポンプ |
| 安全装置 | | 過負荷防止装置(AML)、旋回自動停止装置、起伏緩停止装置、巻過防止装置、作業領域制御装置、アウトリガ張出幅検出装置、伸縮シリンダ油圧ロック装置、起伏シリンダ油圧ロック装置、パワーチルトシリンダ油圧ロック装置、水準器、油圧安全弁、ジャッキシリンダ油圧ロック装置、旋回ロック装置、ジブ伸縮シリンダ油圧ロック装置、玉掛けロープはずれ止め |
| 付属装置 | | 除湿機能付エアコン、作動油温度表示灯、FM-AMラジオ、オイルクーラー、視覚式ドラムインジケータ 操作ペダル…ISO配列の場合:伸縮用および補巻用 タダノ配列の場合:起伏用および伸縮用 携帯通信装置(HELLO-NET Owner's Site)、 燃料消費モニター、エコモード |
| 付属品 | | 盤木(4枚)、アルミ敷板(4枚)、拡声器 |

●キャリヤ

| | | |
|------------|---|---|
| 車名および型式 | タダノ UDS-T008 | |
| エンジン | 名称 | カミンズ QSL9-4A(過給機及び給気冷却器付) |
| | 形式 | 水冷4サイクル6気筒直接噴射式ディーゼルエンジン |
| | 総排気量 | 8.849L |
| | 最高出力 | 276kW{375PS}/1,900min ⁻¹ {rpm} |
| | 最大トルク | 1,491N·m{152kgf·m}/1,500min ⁻¹ {rpm} |
| トルクコンバータ形式 | 3要素1段(自動ロックアップ機構付) | |
| 変速機形式 | 自動及び手動変速式、パワースhift式(湿式多板クラッチ) 前進4段、後退1段(Hi,Lo付) | |
| 減速機形式 | 車軸2段減速式(2、3、4軸) | |
| 駆動方式 | 4WD(8×4)・6WD(8×6)切換式 | |
| 車軸方式(全軸) | 全浮動式 | |
| 懸架方式(全軸) | ハイロニューマチックサスペンション(油圧ロックシリンダ付) | |
| ステアリング形式 | 全油圧式パワーステアリング | |
| ブレーキ | 主ブレーキ | 空気油圧複合式ディスクブレーキ |
| | 駐車ブレーキ | 機械式推進軸制動内部拡張式(2、4軸) |
| 補助ブレーキ | 永久磁石式リターダ、 エンジンリターダ、 作業用補助制動装置 | |
| フレーム | 箱型溶接構造 | |
| バッテリー | 12V-120Ah×2個(24V) | |
| 燃料タンク容量 | 400L | |
| タイヤ | 前輪 | 385/95 R25 170E ROAD |
| | 後輪 | 385/95 R25 170E ROAD |
| 運転室 | 乗車定員1人、内装付、液体封入ゴムマウント方式、 フルアジャスタブル中折れシート (ヘッドレスト、アームレスト、シートベルト付)、 アジャスト式ハンドル(チルト、伸縮)、 間欠式フロント天井ワイパー(ウォッシャー付)、 パワーウインドー、サイドバイザー | |
| 安全装置 | 緊急かじ取装置、サスペンションロック装置、 リヤステアリングロック装置、 エンジンオーバーラン警報装置、 オーバースhift防止装置、駐車ブレーキ警報装置、 ブーム左右サイドモニターテレビ | |
| 付属装置 | 電動格納ミラー、タイヤ歯止め | |

●オプション

ウインドドラム監視カメラ、後方監視カメラ、AML外部表示灯、
路肩灯、マーカーランプ、外部音声警報装置、ディスプレイヘッドランプ

●走行時寸法

| | | |
|----|-------------------------|---------|
| 全長 | 12,765mm | |
| 全幅 | 2,780mm | |
| 全高 | 3,750mm | |
| 軸距 | 1,500mm+4,000mm+1,500mm | |
| 輪距 | 前輪 | 2,330mm |
| | 後輪 | 2,330mm |

●走行性能

| | |
|------------|------------------|
| 最高速度 | 49km/h |
| 登坂能力(tanθ) | 0.46 |
| 最小回転半径 | 7.5m(8輪ステアリング) |
| | 11.5m(前4輪ステアリング) |

●重量

| | |
|-------|----------|
| 車両総重量 | 41,295kg |
| 前前軸重 | 10,240kg |
| 前後軸重 | 10,500kg |
| 後前軸重 | 10,320kg |
| 後後軸重 | 10,235kg |



■ 定格総荷重表

① アウトリガ使用

[ブーム]標準性能

単位:(t)

| ブーム長さ 作業半径 | アウトリガ最大張出(7.6m) | | | | | | | -全周- | |
|---------------|-----------------|-------|-------|-------------------|-------|-------|-------|------|--|
| | ※9.8m | 16.6m | 23.5m | 30.3m | 37.2m | 41.2m | 44.0m | | |
| 2.1m | 70.0 | | | | | | | | |
| 2.8m | 60.0 | 32.0 | 24.0 | 12.5 | | | | | |
| 3.0m | 56.5 | 32.0 | 24.0 | 12.5 | | | | | |
| 3.5m | 51.9 | 32.0 | 24.0 | 12.5 | 12.0 | | | | |
| 4.0m | 48.6 | 32.0 | 24.0 | 12.5 | 12.0 | 10.0 | | | |
| 4.5m | 44.3 | 32.0 | 24.0 | 12.5 | 12.0 | 10.0 | 8.2 | | |
| 5.0m | 39.5 | 32.0 | 24.0 | 12.5 | 12.0 | 10.0 | 8.2 | | |
| 5.5m | 35.7 | 32.0 | 24.0 | 12.5 | 12.0 | 10.0 | 8.2 | | |
| 6.0m | 32.5 | 31.3 | 22.9 | 12.5 | 12.0 | 10.0 | 8.2 | | |
| 6.5m | 29.4 | 29.1 | 21.4 | 12.5 | 12.0 | 10.0 | 8.2 | | |
| 7.0m | | 26.4 | 20.1 | 12.5 | 12.0 | 10.0 | 8.2 | | |
| 8.0m | | 21.1 | 17.9 | 12.5 | 12.0 | 10.0 | 8.2 | | |
| 9.0m | | 16.3 | 16.0 | 12.5 | 12.0 | 10.0 | 8.2 | | |
| 10.0m | | 13.2 | 13.1 | 12.5 | 12.0 | 10.0 | 8.2 | | |
| 11.0m | | 10.8 | 10.7 | 11.8 | 11.1 | 10.0 | 8.2 | | |
| 12.0m | | 9.05 | 8.95 | 9.9 | 10.3 | 9.4 | 8.2 | | |
| 13.0m | | 7.6 | 7.45 | 8.45 | 9.05 | 8.75 | 8.0 | | |
| 14.0m | | | 6.3 | 7.25 | 7.8 | 8.0 | 7.55 | | |
| 16.0m | | | 4.5 | 5.4 | 5.9 | 6.15 | 6.3 | | |
| 18.0m | | | | 3.25 | 4.05 | 4.6 | 4.8 | 4.95 | |
| 20.0m | | | | 2.25 | 3.05 | 3.6 | 3.8 | 3.9 | |
| 22.0m | | | | | 2.3 | 2.8 | 3.0 | 3.1 | |
| 24.0m | | | | | 1.65 | 2.1 | 2.35 | 2.45 | |
| 26.0m | | | | | 1.05 | 1.6 | 1.8 | 1.9 | |
| 27.0m | | | | | 0.85 | 1.35 | 1.55 | 1.65 | |
| 28.0m | | | | | | 1.1 | 1.3 | 1.4 | |
| 30.0m | | | | | | 0.7 | 0.9 | 1.0 | |
| 31.0m | | | | | | 0.5 | 0.7 | 0.85 | |
| 32.0m | | | | | | | 0.55 | 0.65 | |
| 33.0m | | | | | | | | 0.5 | |
| A(°) | 0~84(※65) | | | 14~84 30~84 37~84 | | | | | |
| 標準フック | 35tフック | | | 35tフック | | | | | |

※印は重荷重装置付の値です。

A:ブーム角度の範囲(無負荷時)

[ブーム]標準性能

単位:(t)

| ブーム長さ 作業半径 | アウトリガ中間張出(7.2m) | | | | | | | -側方- | |
|---------------|-----------------|-------|-------|-------------------|-------|-------|-------|------|--|
| | ※9.8m | 16.6m | 23.5m | 30.3m | 37.2m | 41.2m | 44.0m | | |
| 2.8m | 55.0 | 32.0 | 24.0 | 12.5 | | | | | |
| 3.0m | 55.0 | 32.0 | 24.0 | 12.5 | | | | | |
| 3.5m | 50.0 | 32.0 | 24.0 | 12.5 | 12.0 | | | | |
| 4.0m | 48.0 | 32.0 | 24.0 | 12.5 | 12.0 | 10.0 | | | |
| 4.5m | 43.5 | 32.0 | 24.0 | 12.5 | 12.0 | 10.0 | 8.2 | | |
| 5.0m | 39.5 | 32.0 | 24.0 | 12.5 | 12.0 | 10.0 | 8.2 | | |
| 5.5m | 35.5 | 32.0 | 24.0 | 12.5 | 12.0 | 10.0 | 8.2 | | |
| 6.0m | 32.0 | 31.3 | 22.9 | 12.5 | 12.0 | 10.0 | 8.2 | | |
| 6.5m | 29.4 | 29.1 | 21.4 | 12.5 | 12.0 | 10.0 | 8.2 | | |
| 7.0m | | 26.4 | 20.1 | 12.5 | 12.0 | 10.0 | 8.2 | | |
| 8.0m | | 21.1 | 17.9 | 12.5 | 12.0 | 10.0 | 8.2 | | |
| 9.0m | | 16.3 | 16.0 | 12.5 | 12.0 | 10.0 | 8.2 | | |
| 10.0m | | 13.2 | 13.1 | 12.5 | 12.0 | 10.0 | 8.2 | | |
| 11.0m | | 10.8 | 10.7 | 11.8 | 11.1 | 10.0 | 8.2 | | |
| 12.0m | | 9.05 | 8.95 | 9.9 | 10.3 | 9.4 | 8.2 | | |
| 13.0m | | 7.6 | 7.45 | 8.45 | 9.05 | 8.75 | 8.0 | | |
| 14.0m | | | 6.3 | 7.25 | 7.8 | 8.0 | 7.55 | | |
| 16.0m | | | 4.5 | 5.4 | 5.9 | 6.15 | 6.3 | | |
| 18.0m | | | | 3.25 | 4.05 | 4.6 | 4.8 | 4.95 | |
| 20.0m | | | | 2.25 | 3.05 | 3.6 | 3.8 | 3.9 | |
| 22.0m | | | | | 2.3 | 2.8 | 3.0 | 3.1 | |
| 24.0m | | | | | 1.65 | 2.1 | 2.35 | 2.45 | |
| 26.0m | | | | | 1.05 | 1.6 | 1.8 | 1.9 | |
| 27.0m | | | | | 0.85 | 1.35 | 1.55 | 1.65 | |
| 28.0m | | | | | | 1.1 | 1.3 | 1.4 | |
| 30.0m | | | | | | 0.7 | 0.9 | 1.0 | |
| 31.0m | | | | | | 0.5 | 0.7 | 0.85 | |
| 32.0m | | | | | | | 0.55 | 0.65 | |
| 33.0m | | | | | | | | 0.5 | |
| A(°) | 0~84(※65) | | | 24~84 33~84 39~84 | | | | | |
| 標準フック | 35tフック | | | 35tフック | | | | | |

※印は重荷重装置付の値です。

A:ブーム角度の範囲(無負荷時)

[ブーム]標準性能

単位:(t)

| ブーム長さ 作業半径 | アウトリガ中間張出(5.28m) | | | | | | | -側方- | |
|---------------|------------------|-------|-------|-------------------------------|-------|-------|-------|------|--|
| | ※9.8m | 16.6m | 23.5m | 30.3m | 37.2m | 41.2m | 44.0m | | |
| 2.8m | 50.0 | 32.0 | 24.0 | 12.5 | | | | | |
| 3.0m | 50.0 | 32.0 | 24.0 | 12.5 | | | | | |
| 3.5m | 46.5 | 32.0 | 24.0 | 12.5 | 12.0 | | | | |
| 4.0m | 41.8 | 32.0 | 24.0 | 12.5 | 12.0 | 10.0 | | | |
| 4.5m | 37.8 | 32.0 | 24.0 | 12.5 | 12.0 | 10.0 | 8.2 | | |
| 5.0m | 31.3 | 30.6 | 24.0 | 12.5 | 12.0 | 10.0 | 8.2 | | |
| 5.5m | 25.6 | 24.8 | 24.0 | 12.5 | 12.0 | 10.0 | 8.2 | | |
| 6.0m | 21.5 | 20.7 | 20.6 | 12.5 | 12.0 | 10.0 | 8.2 | | |
| 6.5m | 18.2 | 17.6 | 17.4 | 12.5 | 12.0 | 10.0 | 8.2 | | |
| 7.0m | | 15.4 | 15.2 | 12.5 | 12.0 | 10.0 | 8.2 | | |
| 8.0m | | 12.0 | 11.9 | 12.5 | 12.0 | 10.0 | 8.2 | | |
| 9.0m | | 9.4 | 9.3 | 10.4 | 10.8 | 10.0 | 8.2 | | |
| 10.0m | | 7.6 | 7.4 | 8.4 | 9.0 | 9.2 | 8.2 | | |
| 11.0m | | 6.1 | 5.95 | 6.95 | 7.45 | 7.7 | 7.8 | | |
| 12.0m | | 5.0 | 4.85 | 5.75 | 6.25 | 6.5 | 6.65 | | |
| 13.0m | | 4.1 | 3.9 | 4.8 | 5.3 | 5.55 | 5.7 | | |
| 14.0m | | | 3.15 | 4.0 | 4.5 | 4.7 | 4.9 | | |
| 15.0m | | | 2.45 | 3.35 | 3.85 | 4.05 | 4.2 | | |
| 16.0m | | | 1.85 | 2.8 | 3.25 | 3.45 | 3.65 | | |
| 17.0m | | | 1.3 | 2.3 | 2.8 | 3.0 | 3.15 | | |
| 18.0m | | | 0.85 | 1.85 | 2.35 | 2.55 | 2.7 | | |
| 19.0m | | | | 1.45 | 1.95 | 2.15 | 2.3 | | |
| 20.0m | | | | 1.05 | 1.6 | 1.85 | 1.95 | | |
| 21.0m | | | | 0.75 | 1.3 | 1.5 | 1.6 | | |
| 22.0m | | | | | 1.0 | 1.2 | 1.3 | | |
| 23.0m | | | | | 0.7 | 0.95 | 1.05 | | |
| 24.0m | | | | | | 0.7 | 0.8 | | |
| 25.0m | | | | | | | 0.6 | | |
| A(°) | 0~84(※65) | | | 22~84 37~84 47~84 51~84 54~84 | | | | | |
| 標準フック | 35tフック | | | 35tフック | | | | | |

※印は重荷重装置付の値です。

A:ブーム角度の範囲(無負荷時)

[ブーム]標準性能

単位:(t)

| ブーム長さ 作業半径 | アウトリガ中間張出(4.28m) | | | | | | | -側方- | |
|---------------|------------------|-------|-------|-------------------------------|-------|-------|-------|------|--|
| | ※9.8m | 16.6m | 23.5m | 30.3m | 37.2m | 41.2m | 44.0m | | |
| 2.8m | 45.0 | 32.0 | 24.0 | 12.5 | | | | | |
| 3.0m | 45.0 | 32.0 | 24.0 | 12.5 | | | | | |
| 3.5m | 42.0 | 32.0 | 24.0 | 12.5 | 12.0 | | | | |
| 4.0m | 33.0 | 31.0 | 24.0 | 12.5 | 12.0 | 10.0 | | | |
| 4.5m | 25.7 | 25.1 | 23.5 | 12.5 | 12.0 | 10.0 | 8.2 | | |
| 5.0m | 20.8 | 20.3 | 20.0 | 12.5 | 12.0 | 10.0 | 8.2 | | |
| 5.5m | 17.3 | 16.9 | 16.7 | 12.5 | 12.0 | 10.0 | 8.2 | | |
| 6.0m | 14.7 | 14.3 | 14.1 | 12.5 | 12.0 | 10.0 | 8.2 | | |
| 6.5m | 12.4 | 12.3 | 12.1 | 12.5 | 12.0 | 10.0 | 8.2 | | |
| 7.0m | | 10.7 | 10.5 | 11.7 | 11.8 | 10.0 | 8.2 | | |
| 8.0m | | 8.2 | 8.05 | 9.1 | 9.65 | 9.8 | 8.2 | | |
| 9.0m | | 6.4 | 6.25 | 7.25 | 7.8 | 8.05 | 7.8 | | |
| 10.0m | | 5.05 | 4.9 | 5.85 | 6.35 | 6.65 | 6.75 | | |
| 11.0m | | 4.0 | 3.85 | 4.75 | 5.25 | 5.5 | 5.6 | | |
| 12.0m | | 3.15 | 3.0 | 3.9 | 4.35 | 4.55 | 4.7 | | |
| 13.0m | | 2.45 | 2.2 | 3.15 | 3.6 | 3.8 | 3.95 | | |
| 14.0m | | | 1.55 | 2.5 | 2.95 | 3.2 | 3.3 | | |
| 15.0m | | | 0.95 | 1.95 | 2.45 | 2.65 | 2.8 | | |
| 16.0m | | | 0.5 | 1.5 | 2.0 | 2.2 | 2.35 | | |
| 17.0m | | | | 1.05 | 1.6 | 1.8 | 1.95 | | |
| 18.0m | | | | | 1.2 | 1.45 | 1.55 | | |
| 19.0m | | | | | 0.9 | 1.1 | 1.25 | | |
| 20.0m | | | | | | 0.8 | 0.95 | | |
| 21.0m | | | | | | | 0.55 | 0.65 | |
| A(°) | 0~84(※65) | | | 38~84 46~84 53~84 57~84 60~84 | | | | | |
| 標準フック | 35tフック | | | 35tフック | | | | | |

※印は重荷重装置付の値です。

A:ブーム角度の範囲(無負荷時)

[ブーム]標準性能

単位:(t)

| ブーム長さ 作業半径 | アウトリガ最小張出(2.36m) | | | | | | | -側方- | |
|---------------|------------------|-------|-------|-------------------------------------|-------|-------|-------|------|--|
| | 9.8m | 16.6m | 23.5m | 30.3m | 37.2m | 41.2m | 44.0m | | |
| 2.8m | 23.5 | 20.0 | 14.0 | 10.0 | | | | | |
| 3.0m | 21.1 | 18.0 | 14.0 | 10.0 | | | | | |
| 3.5m | 16.1 | 15.7 | 14.0 | 10.0 | 9.0 | | | | |
| 4.0m | 12.7 | 12.4 | 12.1 | 10.0 | 9.0 | 7.5 | | | |
| 4.5m | 10.3 | 10.0 | 9.8 | 10.0 | 9.0 | 7.5 | 6.5 | | |
| 5.0m | 8.5 | 8.25 | 8.05 | 9.15 | 9.0 | 7.5 | 6.5 | | |
| 5.5m | 7.15 | 6.85 | 6.65 | 7.7 | 8.3 | 7.5 | 6.5 | | |
| 6.0m | 6.05 | 5.75 | 5.55 | 6.55 | 7.15 | 7.35 | 6.5 | | |
| 6.5m | 5.05 | 4.8 | 4.65 | 5.6 | 6.15 | 6.4 | 6.3 | | |
| 7.0m | | 4.1 | 3.9 | 4.85 | 5.4 | 5.6 | 5.75 | | |
| 8.0m | | 2.8 | 2.65 | 3.6 | 4.1 | 4.35 | 4.45 | | |
| 9.0m | | 1.85 | 1.65 | 2.6 | 3.1 | 3.3 | 3.4 | | |
| 10.0m | | 1.0 | 0.8 | 1.8 | 2.3 | 2.5 | 2.6 | | |
| 11.0m | | | | 1.15 | 1.65 | 1.85 | 1.95 | | |
| 12.0m | | | | | 1.15 | 1.35 | 1.45 | | |
| 13.0m | | | | | | 0.9 | 1.0 | | |
| A(°) | 0~84 | | | 39~84 58~84 64~84 68~84 70~84 72~84 | | | | | |
| 標準フック | 35tフック | | | 35tフック | | | | | |

※印は重荷重装置付の値です。

A:ブーム角度の範囲(無負荷時)

[ブーム]前方特別性能

単位:(t)

| ブーム長さ 作業半径 | アウトリガ中間張出(5.28m) | | | | | | | -側方- | |
|---------------|------------------|-------|-------|-------|-------|-------|-------|------|--|
| | ※9.8m | 16.6m | 23.5m | 30.3m | 37.2m | 41.2m | 44.0m | | |
| 2.1m | 70.0 | | | | | | | | |
| 2.8m | 60.0 | 32.0 | 24.0 | 12.5 | | | | | |
| 3.0m | 56.5 | 32.0 | | | | | | | |

[ジブ] (44.0mブーム)標準性能

| ジブ長さ | | アウトリガ最大張出(7.6m) | | | | | | | | | | | | 一全周 | | | | | | | | | | | |
|-------|---------|-----------------|---------|----------|---------|------------------|---------|----------|---------|------------------|---------|----------|---------|----------|---------|----------|---------|----------|------|-------|------|------|------|-------|--|
| ジブ長さ | | 44.0mブーム+8.4mジブ | | | | 44.0mブーム+13.1mジブ | | | | 44.0mブーム+17.7mジブ | | | | | | | | | | | | | | | |
| オフセット | | 5° | | 25° | | 45° | | 60° | | 5° | | 25° | | 45° | | 60° | | | | | | | | | |
| ブーム角度 | 作業半径(m) | 定格総荷重(t) | 作業半径(m) | 定格総荷重(t) | 作業半径(m) | 定格総荷重(t) | 作業半径(m) | 定格総荷重(t) | 作業半径(m) | 定格総荷重(t) | 作業半径(m) | 定格総荷重(t) | 作業半径(m) | 定格総荷重(t) | 作業半径(m) | 定格総荷重(t) | 作業半径(m) | 定格総荷重(t) | | | | | | | |
| 84° | 6.5 | 4.0 | 9.6 | 3.5 | 10.8 | 2.2 | 11.6 | 1.4 | 7.6 | 2.8 | 13.1 | 2.5 | 14.7 | 1.5 | 15.8 | 0.7 | 7.8 | 1.5 | 13.7 | 1.0 | 18.4 | 0.7 | 20.6 | 0.4 | |
| 80° | 10.7 | 4.0 | 13.9 | 3.5 | 14.8 | 2.2 | 15.3 | 1.4 | 12.2 | 2.8 | 17.7 | 2.3 | 18.8 | 1.4 | 19.7 | 0.7 | 13.0 | 1.4 | 18.7 | 0.95 | 22.8 | 0.65 | 24.3 | 0.4 | |
| 77° | 13.8 | 4.0 | 16.9 | 3.3 | 17.7 | 2.15 | 17.9 | 1.4 | 15.6 | 2.8 | 20.9 | 2.15 | 21.6 | 1.35 | 22.3 | 0.7 | 16.7 | 1.3 | 22.0 | 0.9 | 25.7 | 0.6 | 26.9 | 0.4 | |
| 74° | 16.7 | 3.55 | 19.6 | 2.9 | 20.4 | 2.1 | 20.3 | 1.4 | 18.9 | 2.8 | 23.9 | 2.0 | 24.3 | 1.3 | 24.7 | 0.7 | 20.1 | 1.2 | 25.1 | 0.85 | 28.5 | 0.6 | 29.4 | 0.4 | |
| 72° | 18.5 | 3.3 | 21.3 | 2.65 | 22.1 | 2.05 | 21.8 | 1.4 | 20.9 | 2.65 | 25.7 | 1.9 | 26.0 | 1.3 | 26.4 | 0.7 | 22.3 | 1.15 | 27.1 | 0.8 | 30.3 | 0.6 | 31.0 | 0.4 | |
| 70° | 20.3 | 3.05 | 23.0 | 2.45 | 23.8 | 2.0 | 23.5 | 1.4 | 22.8 | 2.4 | 27.6 | 1.8 | 27.7 | 1.25 | 27.9 | 0.7 | 24.4 | 1.1 | 29.0 | 0.8 | 31.9 | 0.55 | 32.6 | 0.4 | |
| 68° | 22.0 | 2.85 | 24.6 | 2.25 | 25.4 | 1.95 | 25.0 | 1.4 | 24.7 | 2.2 | 29.3 | 1.65 | 29.3 | 1.25 | 29.5 | 0.7 | 26.5 | 1.1 | 30.9 | 0.75 | 33.6 | 0.55 | 34.2 | 0.4 | |
| 65° | 24.2 | 2.1 | 26.8 | 1.85 | 27.6 | 1.8 | 27.3 | 1.4 | 27.3 | 1.8 | 31.8 | 1.45 | 31.7 | 1.2 | 31.7 | 0.7 | 29.7 | 1.05 | 33.7 | 0.7 | 36.1 | 0.55 | 36.4 | 0.4 | |
| 63° | 25.7 | 1.7 | 28.2 | 1.5 | 28.9 | 1.5 | 28.7 | 1.4 | 28.9 | 1.45 | 33.3 | 1.2 | 33.3 | 1.1 | 33.2 | 0.7 | 31.6 | 1.0 | 35.5 | 0.7 | 37.6 | 0.55 | 37.9 | 0.4 | |
| 60° | 27.7 | 1.2 | 30.1 | 1.1 | 30.6 | 1.0 | | | 31.1 | 1.0 | 35.3 | 0.85 | 35.2 | 0.7 | | | 34.4 | 0.85 | 37.9 | 0.6 | 39.8 | 0.5 | | | |
| 58° | 29.1 | 0.9 | 31.4 | 0.8 | 31.8 | 0.7 | | | 32.6 | 0.7 | 36.5 | 0.55 | 36.5 | 0.45 | | | 35.8 | 0.55 | 39.4 | 0.4 | | | | | |
| 57° | 29.8 | 0.75 | 31.9 | 0.6 | 32.3 | 0.55 | | | 33.3 | 0.55 | 37.2 | 0.4 | | | | | 36.4 | 0.45 | | | | | | | |
| 56° | 30.4 | 0.6 | 32.5 | 0.45 | 32.9 | 0.45 | | | 34.1 | 0.45 | | | | | | | | | | | | | | | |
| 55° | 31.1 | 0.45 | | | | | | | | | | | | | | | | | | | | | | | |
| A(°) | 54~84 | | | | 55~84 | | | | 62~84 | | | | 55~84 | | | | 56~84 | | | 57~84 | | | | 62~84 | |

A:ブーム角度の範囲(無負荷時)

[ジブ] (44.0mブーム)標準性能

| ジブ長さ | | アウトリガ中間張出(7.2m) | | | | | | | | | | | | 一側方 | | | | | | | | | | | |
|-------|---------|-----------------|---------|----------|---------|------------------|---------|----------|---------|------------------|---------|----------|---------|----------|---------|----------|---------|----------|------|-------|------|------|------|-------|--|
| ジブ長さ | | 44.0mブーム+8.4mジブ | | | | 44.0mブーム+13.1mジブ | | | | 44.0mブーム+17.7mジブ | | | | | | | | | | | | | | | |
| オフセット | | 5° | | 25° | | 45° | | 60° | | 5° | | 25° | | 45° | | 60° | | | | | | | | | |
| ブーム角度 | 作業半径(m) | 定格総荷重(t) | 作業半径(m) | 定格総荷重(t) | 作業半径(m) | 定格総荷重(t) | 作業半径(m) | 定格総荷重(t) | 作業半径(m) | 定格総荷重(t) | 作業半径(m) | 定格総荷重(t) | 作業半径(m) | 定格総荷重(t) | 作業半径(m) | 定格総荷重(t) | 作業半径(m) | 定格総荷重(t) | | | | | | | |
| 84° | 6.5 | 4.0 | 9.6 | 3.5 | 10.8 | 2.2 | 11.6 | 1.4 | 7.6 | 2.8 | 13.1 | 2.5 | 14.7 | 1.5 | 15.8 | 0.7 | 7.8 | 1.5 | 13.7 | 1.0 | 18.4 | 0.7 | 20.6 | 0.4 | |
| 80° | 10.7 | 4.0 | 13.9 | 3.5 | 14.8 | 2.2 | 15.3 | 1.4 | 12.2 | 2.8 | 17.7 | 2.3 | 18.8 | 1.4 | 19.7 | 0.7 | 13.0 | 1.4 | 18.7 | 0.95 | 22.8 | 0.65 | 24.3 | 0.4 | |
| 77° | 13.8 | 4.0 | 16.9 | 3.3 | 17.7 | 2.15 | 17.9 | 1.4 | 15.6 | 2.8 | 20.9 | 2.15 | 21.6 | 1.35 | 22.3 | 0.7 | 16.7 | 1.3 | 22.0 | 0.9 | 25.7 | 0.6 | 26.9 | 0.4 | |
| 74° | 16.7 | 3.55 | 19.6 | 2.9 | 20.4 | 2.1 | 20.3 | 1.4 | 18.9 | 2.8 | 23.9 | 2.0 | 24.3 | 1.3 | 24.7 | 0.7 | 20.1 | 1.2 | 25.1 | 0.85 | 28.5 | 0.6 | 29.4 | 0.4 | |
| 72° | 18.5 | 3.3 | 21.3 | 2.65 | 22.1 | 2.05 | 21.8 | 1.4 | 20.9 | 2.65 | 25.7 | 1.9 | 26.0 | 1.3 | 26.4 | 0.7 | 22.3 | 1.15 | 27.1 | 0.8 | 30.3 | 0.6 | 31.0 | 0.4 | |
| 70° | 20.3 | 3.05 | 23.0 | 2.45 | 23.8 | 2.0 | 23.5 | 1.4 | 22.8 | 2.4 | 27.6 | 1.8 | 27.7 | 1.25 | 27.9 | 0.7 | 24.4 | 1.1 | 29.0 | 0.8 | 31.9 | 0.55 | 32.6 | 0.4 | |
| 68° | 21.7 | 2.5 | 24.5 | 2.2 | 25.4 | 1.95 | 25.0 | 1.4 | 24.6 | 2.1 | 29.3 | 1.65 | 29.3 | 1.25 | 29.5 | 0.7 | 26.5 | 1.1 | 30.9 | 0.75 | 33.6 | 0.55 | 34.2 | 0.4 | |
| 65° | 24.1 | 1.8 | 26.6 | 1.6 | 27.4 | 1.5 | 27.3 | 1.4 | 27.1 | 1.5 | 31.6 | 1.25 | 31.7 | 1.15 | 31.7 | 0.7 | 29.7 | 1.05 | 33.7 | 0.7 | 36.1 | 0.55 | 36.4 | 0.4 | |
| 63° | 25.5 | 1.45 | 28.0 | 1.3 | 28.7 | 1.2 | 28.6 | 1.2 | 28.6 | 1.2 | 33.0 | 1.0 | 33.1 | 0.9 | 33.2 | 0.7 | 31.6 | 1.0 | 35.5 | 0.7 | 37.6 | 0.55 | 37.9 | 0.4 | |
| 60° | 27.6 | 0.95 | 29.9 | 0.8 | 30.4 | 0.75 | | | 30.9 | 0.75 | 35.0 | 0.6 | 35.0 | 0.5 | | | 34.0 | 0.6 | 37.7 | 0.4 | | | | | |
| 59° | 28.3 | 0.8 | 30.5 | 0.65 | 31.0 | 0.6 | | | 31.7 | 0.6 | 35.7 | 0.45 | | | | | 34.7 | 0.45 | | | | | | | |
| 58° | 29.0 | 0.65 | 31.1 | 0.5 | 31.6 | 0.45 | | | 32.4 | 0.45 | | | | | | | | | | | | | | | |
| 57° | 29.6 | 0.45 | | | | | | | | | | | | | | | | | | | | | | | |
| A(°) | 56~84 | | | | 57~84 | | | | 62~84 | | | | 57~84 | | | | 58~84 | | | 59~84 | | | | 62~84 | |

A:ブーム角度の範囲(無負荷時)

[ジブ] (44.0mブーム)標準性能

| ジブ長さ | | アウトリガ中間張出(5.28m) | | | | | | | | | | | | 一側方 | | | | | | | | | | | |
|-------|---------|------------------|---------|----------|---------|------------------|---------|----------|---------|------------------|---------|----------|---------|----------|---------|----------|---------|----------|------|-------|------|------|------|-------|--|
| ジブ長さ | | 44.0mブーム+8.4mジブ | | | | 44.0mブーム+13.1mジブ | | | | 44.0mブーム+17.7mジブ | | | | | | | | | | | | | | | |
| オフセット | | 5° | | 25° | | 45° | | 60° | | 5° | | 25° | | 45° | | 60° | | | | | | | | | |
| ブーム角度 | 作業半径(m) | 定格総荷重(t) | 作業半径(m) | 定格総荷重(t) | 作業半径(m) | 定格総荷重(t) | 作業半径(m) | 定格総荷重(t) | 作業半径(m) | 定格総荷重(t) | 作業半径(m) | 定格総荷重(t) | 作業半径(m) | 定格総荷重(t) | 作業半径(m) | 定格総荷重(t) | 作業半径(m) | 定格総荷重(t) | | | | | | | |
| 84° | 6.5 | 4.0 | 9.6 | 3.5 | 10.8 | 2.2 | 11.6 | 1.4 | 7.6 | 2.8 | 13.1 | 2.5 | 14.7 | 1.5 | 15.8 | 0.7 | 7.8 | 1.5 | 13.7 | 1.0 | 18.4 | 0.7 | 20.6 | 0.4 | |
| 80° | 10.7 | 4.0 | 13.9 | 3.5 | 14.8 | 2.2 | 15.3 | 1.4 | 12.2 | 2.8 | 17.7 | 2.3 | 18.8 | 1.4 | 19.7 | 0.7 | 13.0 | 1.4 | 18.7 | 0.95 | 22.8 | 0.65 | 24.3 | 0.4 | |
| 77° | 13.8 | 4.0 | 16.9 | 3.2 | 17.7 | 2.15 | 17.9 | 1.4 | 15.6 | 2.8 | 20.9 | 2.15 | 21.6 | 1.35 | 22.3 | 0.7 | 16.7 | 1.3 | 22.0 | 0.9 | 25.7 | 0.6 | 26.9 | 0.4 | |
| 74° | 16.1 | 2.6 | 19.0 | 2.15 | 20.2 | 1.9 | 20.3 | 1.4 | 18.4 | 2.2 | 23.5 | 1.7 | 24.3 | 1.3 | 24.7 | 0.7 | 20.1 | 1.2 | 25.1 | 0.85 | 28.5 | 0.6 | 29.4 | 0.4 | |
| 72° | 17.8 | 2.0 | 20.4 | 1.6 | 21.7 | 1.5 | 21.8 | 1.4 | 20.1 | 1.65 | 25.1 | 1.3 | 25.9 | 1.1 | 26.4 | 0.7 | 22.3 | 1.15 | 27.1 | 0.8 | 30.3 | 0.6 | 31.0 | 0.4 | |
| 70° | 19.2 | 1.45 | 22.0 | 1.2 | 23.2 | 1.1 | 23.4 | 1.05 | 21.8 | 1.2 | 26.5 | 0.9 | 27.4 | 0.8 | 27.9 | 0.7 | 24.4 | 1.05 | 29.0 | 0.75 | 31.9 | 0.55 | 32.6 | 0.4 | |
| 69° | 20.0 | 1.2 | 22.7 | 1.0 | 23.8 | 0.9 | 24.1 | 0.9 | 22.7 | 1.05 | 27.3 | 0.75 | 28.1 | 0.65 | 28.7 | 0.65 | 25.2 | 0.9 | 29.7 | 0.6 | 32.7 | 0.5 | 34.2 | 0.4 | |
| 68° | 20.8 | 1.0 | 23.4 | 0.8 | 24.5 | 0.75 | 24.8 | 0.75 | 23.6 | 0.85 | 28.1 | 0.65 | 28.9 | 0.55 | 29.4 | 0.55 | 26.0 | 0.7 | 30.5 | 0.5 | | | | | |
| 67° | 21.6 | 0.8 | 24.1 | 0.7 | 25.2 | 0.65 | 25.4 | 0.6 | 24.4 | 0.7 | 28.9 | 0.5 | 29.6 | 0.4 | 30.1 | 0.4 | 26.8 | 0.55 | | | | | | | |
| 66° | 22.4 | 0.7 | 24.9 | 0.5 | 25.8 | 0.45 | 26.1 | 0.45 | 25.2 | 0.5 | | | | | | | 27.7 | 0.4 | | | | | | | |
| 65° | 23.1 | 0.45 | | | | | | | | | | | | | | | | | | | | | | | |
| A(°) | 64~84 | | | | 65~84 | | | | 65~84 | | | | 66~84 | | | | 65~84 | | | 67~84 | | | | 68~84 | |

A:ブーム角度の範囲(無負荷時)

[ジブ] (44.0mブーム)標準性能

| ジブ長さ | | アウトリガ中間張出(4.28m) | | | | | | | | | | | | 一側方 | | | | | | | | | | | |
|-------|---------|------------------|---------|----------|---------|------------------|---------|----------|---------|------------------|---------|----------|---------|----------|---------|----------|---------|----------|------|-------|------|------|-------|-------|--|
| ジブ長さ | | 44.0mブーム+8.4mジブ | | | | 44.0mブーム+13.1mジブ | | | | 44.0mブーム+17.7mジブ | | | | | | | | | | | | | | | |
| オフセット | | 5° | | 25° | | 45° | | 60° | | 5° | | 25° | | 45° | | 60° | | | | | | | | | |
| ブーム角度 | 作業半径(m) | 定格総荷重(t) | 作業半径(m) | 定格総荷重(t) | 作業半径(m) | 定格総荷重(t) | 作業半径(m) | 定格総荷重(t) | 作業半径(m) | 定格総荷重(t) | 作業半径(m) | 定格総荷重(t) | 作業半径(m) | 定格総荷重(t) | 作業半径(m) | 定格総荷重(t) | 作業半径(m) | 定格総荷重(t) | | | | | | | |
| 84° | 6.5 | 4.0 | 9.6 | 3.5 | 10.8 | 2.2 | 11.6 | 1.4 | 7.6 | 2.8 | 13.1 | 2.5 | 14.7 | 1.5 | 15.8 | 0.7 | 7.8 | 1.5 | 13.7 | 1.0 | 18.4 | 0.7 | 20.6 | 0.4 | |
| 80° | 10.7 | 4.0 | 13.9 | 3.5 | 14.8 | 2.2 | 15.3 | 1.4 | 12.2 | 2.8 | 17.7 | 2.3 | 18.8 | 1.4 | 19.7 | 0.7 | 13.0 | 1.4 | 18.7 | 0.95 | 22.8 | 0.65 | 24.3 | 0.4 | |
| 77° | 13.1 | 2.6 | 16.0 | 2.1 | 17.5 | 1.8 | 17.9 | 1.4 | 15.1 | 2.1 | 20.3 | 1.6 | 21.5 | 1.3 | 22.3 | 0.7 | 16.7 | 1.3 | 22.0 | 0.9 | 25.7 | 0.6 | 26.9 | 0.4 | |
| 74° | 15.5 | 1.5 | 18.3 | 1.3 | 19.8 | 1.1 | 20.2 | 1.1 | 17.8 | 1.3 | 22.7 | 1.0 | 23.9 | 0.85 | 24.7 | 0.7 | 20.0 | 1.15 | 25.0 | 0.8 | 28.5 | 0.6 | 29.4 | 0.4 | |
| 72° | 17.1 | 1.05 | 19.9 | 0.9 | 21.2 | 0.75 | 21.7 | 0.75 | 19.6 | 0.9 | 24.3 | 0.65 | 25.5 | 0.55 | 26.2 | 0.55 | 21.8 | 0.75 | 26.7 | 0.5 | 30.0 | 0.4 | | | |
| 71° | 18.0 | 0.85 | 20.7 | 0.7 | 21.9 | 0.6 | 22.4 | 0.6 | 20.4 | 0.7 | 25.1 | 0.5 | 26.2 | 0.4 | 27.0 | 0.4 | 22.7 | 0.6 | 27.5 | 0.4 | | | | | |
| 70° | 18.8 | 0.7 | 21.4 | 0.5 | 22.6 | 0.45 | 23.2 | 0.45 | 21.3 | 0.5 | | | | | | | 23.6 | 0.45 | | | | | | | |
| 69° | 19.6 | 0.5 | | | | | | | | | | | | | | | | | | | | | | | |
| A(°) | 68~84 | | | | 69~84 | | | | 69~84 | | | | 70~84 | | | | 69~84 | | | 70~84 | | | 71~84 | 73~84 | |

A:ブーム角度の範囲(無負荷時)

[シブ] (41.2mブーム)標準性能

| | | アウトリガ最大張出(7.6m) | | | | | | | | | | | | -全周一 | | | | | | | | | | | | | | | | | | | | | | | | | | | | | | |
|-------|-----------------|-----------------|---------|----------|------------------|----------|---------|----------|------------------|----------|---------|----------|---------|----------|---------|----------|-------|--|--|--|-------|--|--|--|-------|--|--|--|-------|--|--|--|-------|--|--|--|-------|--|--|--|-------|--|--|--|
| ジブ長さ | 41.2mブーム+8.4mジブ | | | | 41.2mブーム+13.1mジブ | | | | 41.2mブーム+17.7mジブ | | | | | | | | | | | | | | | | | | | | | | | | | | | | | | | | | | | |
| オフセット | 5° | | 25° | | 45° | | 60° | | 5° | | 25° | | 45° | | 60° | | | | | | | | | | | | | | | | | | | | | | | | | | | | | |
| ブーム角度 | 作業半径(m) | 定格総荷重(t) | 作業半径(m) | 定格総荷重(t) | 作業半径(m) | 定格総荷重(t) | 作業半径(m) | 定格総荷重(t) | 作業半径(m) | 定格総荷重(t) | 作業半径(m) | 定格総荷重(t) | 作業半径(m) | 定格総荷重(t) | 作業半径(m) | 定格総荷重(t) | | | | | | | | | | | | | | | | | | | | | | | | | | | | |
| 84° | 5.7 | 4.0 | 8.9 | 3.5 | 10.4 | 2.2 | 11.3 | 1.4 | 6.0 | 2.8 | 11.6 | 2.5 | 13.8 | 1.5 | 16.3 | 0.7 | | | | | | | | | | | | | | | | | | | | | | | | | | | | |
| 80° | 9.6 | 4.0 | 12.9 | 3.5 | 14.1 | 2.2 | 14.6 | 1.4 | 10.2 | 2.8 | 15.9 | 2.3 | 17.6 | 1.4 | 19.8 | 0.7 | | | | | | | | | | | | | | | | | | | | | | | | | | | | |
| 77° | 12.5 | 4.0 | 15.7 | 3.3 | 16.7 | 2.15 | 17.0 | 1.4 | 13.2 | 2.8 | 18.9 | 2.15 | 20.3 | 1.35 | 22.4 | 0.7 | | | | | | | | | | | | | | | | | | | | | | | | | | | | |
| 74° | 15.4 | 4.0 | 18.3 | 3.15 | 19.2 | 2.1 | 19.3 | 1.4 | 16.3 | 2.8 | 21.7 | 2.0 | 22.8 | 1.3 | 24.7 | 0.7 | | | | | | | | | | | | | | | | | | | | | | | | | | | | |
| 72° | 17.1 | 3.65 | 20.0 | 2.9 | 20.8 | 2.05 | 20.8 | 1.4 | 18.1 | 2.7 | 23.4 | 1.9 | 24.4 | 1.3 | 26.3 | 0.7 | | | | | | | | | | | | | | | | | | | | | | | | | | | | |
| 70° | 18.7 | 3.3 | 21.5 | 2.7 | 22.3 | 2.0 | 22.3 | 1.4 | 20.0 | 2.6 | 25.2 | 1.8 | 26.0 | 1.25 | 27.8 | 0.7 | | | | | | | | | | | | | | | | | | | | | | | | | | | | |
| 68° | 20.3 | 3.05 | 23.1 | 2.5 | 23.7 | 2.0 | 23.7 | 1.4 | 21.7 | 2.4 | 26.9 | 1.75 | 27.4 | 1.25 | 29.3 | 0.7 | | | | | | | | | | | | | | | | | | | | | | | | | | | | |
| 65° | 22.7 | 2.6 | 25.3 | 2.25 | 25.9 | 1.95 | 25.9 | 1.4 | 24.3 | 2.1 | 29.3 | 1.65 | 29.6 | 1.2 | 31.4 | 0.7 | | | | | | | | | | | | | | | | | | | | | | | | | | | | |
| 63° | 24.1 | 2.15 | 26.7 | 2.1 | 27.1 | 1.75 | 27.1 | 1.4 | 25.9 | 1.8 | 30.7 | 1.5 | 31.1 | 1.15 | 32.8 | 0.7 | | | | | | | | | | | | | | | | | | | | | | | | | | | | |
| 60° | 26.2 | 1.6 | 28.5 | 1.5 | 28.9 | 1.3 | | | 28.0 | 1.3 | 32.7 | 1.15 | 33.0 | 1.0 | | | | | | | | | | | | | | | | | | | | | | | | | | | | | | |
| 58° | 27.5 | 1.3 | 29.7 | 1.15 | 30.0 | 1.05 | | | 29.5 | 1.05 | 33.9 | 0.85 | 34.1 | 0.75 | 34.1 | 0.85 | | | | | | | | | | | | | | | | | | | | | | | | | | | | |
| 57° | 28.2 | 1.15 | 30.3 | 1.0 | 30.6 | 0.9 | | | 30.2 | 0.9 | 34.5 | 0.75 | 34.7 | 0.65 | 34.8 | 0.7 | | | | | | | | | | | | | | | | | | | | | | | | | | | | |
| 56° | 28.8 | 1.0 | 30.8 | 0.85 | 31.1 | 0.75 | | | 30.8 | 0.75 | 35.1 | 0.65 | 35.3 | 0.55 | 35.5 | 0.6 | | | | | | | | | | | | | | | | | | | | | | | | | | | | |
| 55° | 29.4 | 0.8 | 31.4 | 0.7 | 31.7 | 0.65 | | | 31.5 | 0.65 | 35.6 | 0.5 | 35.8 | 0.4 | 36.1 | 0.5 | | | | | | | | | | | | | | | | | | | | | | | | | | | | |
| 54° | 30.0 | 0.65 | 31.9 | 0.55 | 32.2 | 0.5 | | | 32.2 | 0.5 | 36.3 | 0.4 | | | 36.9 | 0.4 | | | | | | | | | | | | | | | | | | | | | | | | | | | | |
| 53° | 30.6 | 0.55 | 32.5 | 0.45 | 32.7 | 0.4 | | | 32.9 | 0.4 | | | | | | | | | | | | | | | | | | | | | | | | | | | | | | | | | | |
| 52° | 31.2 | 0.4 | | | | | | | | | | | | | | | | | | | | | | | | | | | | | | | | | | | | | | | | | | |
| A(°) | 51~84 | | | | 52~84 | | | | 62~84 | | | | 52~84 | | | | 53~84 | | | | 54~84 | | | | 62~84 | | | | 53~84 | | | | 55~84 | | | | 57~84 | | | | 62~84 | | | |

A:ブーム角度の範囲(無負荷時)

[シブ] (41.2mブーム)標準性能

| | | アウトリガ中間張出(7.2m) | | | | | | | | | | | | -側方一 | | | | | | | | | | | | | | | | | | | | | | | | | | | | | | |
|-------|-----------------|-----------------|---------|----------|------------------|----------|---------|----------|------------------|----------|---------|----------|---------|----------|---------|----------|-------|--|--|--|-------|--|--|--|-------|--|--|--|-------|--|--|--|-------|--|--|--|-------|--|--|--|-------|--|--|--|
| ジブ長さ | 41.2mブーム+8.4mジブ | | | | 41.2mブーム+13.1mジブ | | | | 41.2mブーム+17.7mジブ | | | | | | | | | | | | | | | | | | | | | | | | | | | | | | | | | | | |
| オフセット | 5° | | 25° | | 45° | | 60° | | 5° | | 25° | | 45° | | 60° | | | | | | | | | | | | | | | | | | | | | | | | | | | | | |
| ブーム角度 | 作業半径(m) | 定格総荷重(t) | 作業半径(m) | 定格総荷重(t) | 作業半径(m) | 定格総荷重(t) | 作業半径(m) | 定格総荷重(t) | 作業半径(m) | 定格総荷重(t) | 作業半径(m) | 定格総荷重(t) | 作業半径(m) | 定格総荷重(t) | 作業半径(m) | 定格総荷重(t) | | | | | | | | | | | | | | | | | | | | | | | | | | | | |
| 84° | 5.7 | 4.0 | 8.9 | 3.5 | 10.4 | 2.2 | 11.3 | 1.4 | 6.0 | 2.8 | 11.6 | 2.5 | 13.8 | 1.5 | 16.3 | 0.7 | | | | | | | | | | | | | | | | | | | | | | | | | | | | |
| 80° | 9.6 | 4.0 | 12.9 | 3.5 | 14.1 | 2.2 | 14.6 | 1.4 | 10.2 | 2.8 | 15.9 | 2.3 | 17.6 | 1.4 | 19.8 | 0.7 | | | | | | | | | | | | | | | | | | | | | | | | | | | | |
| 77° | 12.5 | 4.0 | 15.7 | 3.3 | 16.7 | 2.15 | 17.0 | 1.4 | 13.2 | 2.8 | 18.9 | 2.15 | 20.3 | 1.35 | 22.4 | 0.7 | | | | | | | | | | | | | | | | | | | | | | | | | | | | |
| 74° | 15.4 | 4.0 | 18.3 | 3.15 | 19.2 | 2.1 | 19.3 | 1.4 | 16.3 | 2.8 | 21.7 | 2.0 | 22.8 | 1.3 | 24.7 | 0.7 | | | | | | | | | | | | | | | | | | | | | | | | | | | | |
| 72° | 17.1 | 3.65 | 20.0 | 2.9 | 20.8 | 2.05 | 20.8 | 1.4 | 18.1 | 2.7 | 23.4 | 1.9 | 24.4 | 1.3 | 26.3 | 0.7 | | | | | | | | | | | | | | | | | | | | | | | | | | | | |
| 70° | 18.7 | 3.3 | 21.5 | 2.7 | 22.3 | 2.0 | 22.3 | 1.4 | 20.0 | 2.6 | 25.2 | 1.8 | 26.0 | 1.25 | 27.8 | 0.7 | | | | | | | | | | | | | | | | | | | | | | | | | | | | |
| 68° | 20.3 | 3.05 | 23.1 | 2.5 | 23.7 | 2.0 | 23.7 | 1.4 | 21.7 | 2.4 | 26.9 | 1.75 | 27.4 | 1.25 | 29.3 | 0.7 | | | | | | | | | | | | | | | | | | | | | | | | | | | | |
| 65° | 22.5 | 2.2 | 25.2 | 2.0 | 25.8 | 1.85 | 25.9 | 1.4 | 24.2 | 1.85 | 29.2 | 1.55 | 29.6 | 1.2 | 31.4 | 0.7 | | | | | | | | | | | | | | | | | | | | | | | | | | | | |
| 63° | 24.0 | 1.8 | 26.4 | 1.6 | 27.0 | 1.5 | 27.1 | 1.4 | 25.7 | 1.5 | 30.6 | 1.3 | 31.1 | 1.15 | 32.8 | 0.7 | | | | | | | | | | | | | | | | | | | | | | | | | | | | |
| 60° | 26.1 | 1.3 | 28.3 | 1.15 | 28.8 | 1.1 | | | 27.9 | 1.1 | 32.5 | 0.9 | 32.9 | 0.8 | 32.4 | 0.9 | | | | | | | | | | | | | | | | | | | | | | | | | | | | |
| 59° | 26.7 | 1.2 | 28.9 | 1.0 | 29.3 | 0.95 | | | 28.7 | 0.95 | 33.1 | 0.75 | 33.4 | 0.65 | 33.2 | 0.8 | | | | | | | | | | | | | | | | | | | | | | | | | | | | |
| 58° | 27.4 | 1.0 | 29.5 | 0.85 | 29.9 | 0.8 | | | 29.4 | 0.8 | 33.7 | 0.65 | 34.0 | 0.55 | 33.9 | 0.65 | | | | | | | | | | | | | | | | | | | | | | | | | | | | |
| 57° | 28.0 | 0.85 | 30.1 | 0.7 | 30.5 | 0.65 | | | 30.0 | 0.65 | 34.3 | 0.5 | | | 34.5 | 0.5 | | | | | | | | | | | | | | | | | | | | | | | | | | | | |
| 56° | 28.6 | 0.7 | 30.6 | 0.55 | 31.0 | 0.5 | | | 30.7 | 0.5 | 34.9 | 0.4 | | | | | | | | | | | | | | | | | | | | | | | | | | | | | | | | |
| 55° | 29.2 | 0.55 | 31.2 | 0.45 | 31.5 | 0.4 | | | 31.4 | 0.4 | | | | | | | | | | | | | | | | | | | | | | | | | | | | | | | | | | |
| 54° | 29.8 | 0.4 | | | | | | | | | | | | | | | | | | | | | | | | | | | | | | | | | | | | | | | | | | |
| A(°) | 53~84 | | | | 54~84 | | | | 62~84 | | | | 54~84 | | | | 55~84 | | | | 57~84 | | | | 62~84 | | | | 56~84 | | | | 57~84 | | | | 58~84 | | | | 62~84 | | | |

A:ブーム角度の範囲(無負荷時)

[シブ] (41.2mブーム)標準性能

| | | アウトリガ中間張出(5.28m) | | | | | | | | | | | | -側方一 | | | | | | | | | | | | | | | | | | | | | | |
|-------|-----------------|------------------|---------|----------|------------------|----------|---------|----------|------------------|----------|---------|----------|---------|----------|---------|----------|-------|--|--|--|-------|--|--|--|-------|--|--|--|-------|--|--|--|-------|--|--|--|
| ジブ長さ | 41.2mブーム+8.4mジブ | | | | 41.2mブーム+13.1mジブ | | | | 41.2mブーム+17.7mジブ | | | | | | | | | | | | | | | | | | | | | | | | | | | |
| オフセット | 5° | | 25° | | 45° | | 60° | | 5° | | 25° | | 45° | | 60° | | | | | | | | | | | | | | | | | | | | | |
| ブーム角度 | 作業半径(m) | 定格総荷重(t) | 作業半径(m) | 定格総荷重(t) | 作業半径(m) | 定格総荷重(t) | 作業半径(m) | 定格総荷重(t) | 作業半径(m) | 定格総荷重(t) | 作業半径(m) | 定格総荷重(t) | 作業半径(m) | 定格総荷重(t) | 作業半径(m) | 定格総荷重(t) | | | | | | | | | | | | | | | | | | | | |
| 84° | 5.7 | 4.0 | 8.9 | 3.5 | 10.4 | 2.2 | 11.3 | 1.4 | 6.0 | 2.8 | 11.6 | 2.5 | 13.8 | 1.5 | 16.3 | 0.7 | | | | | | | | | | | | | | | | | | | | |
| 80° | 9.6 | 4.0 | 12.9 | 3.5 | 14.1 | 2.2 | 14.6 | 1.4 | 10.2 | 2.8 | 15.9 | 2.3 | 17.6 | 1.4 | 19.8 | 0.7 | | | | | | | | | | | | | | | | | | | | |
| 77° | 12.5 | 4.0 | 15.7 | 3.3 | 16.7 | 2.15 | 17.0 | 1.4 | 13.2 | 2.8 | 18.9 | 2.15 | 20.3 | 1.35 | 22.4 | 0.7 | | | | | | | | | | | | | | | | | | | | |
| 74° | 14.9 | 3.0 | 18.0 | 2.5 | 19.2 | 2.1 | 19.3 | 1.4 | 16.1 | 2.4 | 21.6 | 1.9 | 22.8 | 1.3 | 24.7 | 0.7 | | | | | | | | | | | | | | | | | | | | |
| 72° | 16.5 | 2.3 | 19.3 | 1.9 | 20.6 | 1.8 | 20.8 | 1.4 | 17.7 | 1.8 | 23.1 | 1.5 | 24.4 | 1.3 | 26.3 | 0.7 | | | | | | | | | | | | | | | | | | | | |
| 70° | 18.0 | 1.7 | 20.8 | 1.45 | 21.9 | 1.4 | 22.3 | 1.4 | 19.3 | 1.4 | 24.6 | 1.15 | 25.8 | 1.05 | 27.8 | 0.7 | | | | | | | | | | | | | | | | | | | | |
| 69° | 18.8 | 1.5 | 21.5 | 1.25 | 22.6 | 1.2 | 22.9 | 1.2 | 20.2 | 1.2 | 25.3 | 1.0 | 26.5 | 0.9 | 28.5 | 0.7 | | | | | | | | | | | | | | | | | | | | |
| 68° | 19.5 | 1.3 | 22.2 | 1.1 | 23.2 | 1.05 | 23.5 | 1.0 | 21.0 | 1.0 | 26.1 | 0.85 | 27.1 | 0.75 | 29.3 | 0.7 | | | | | | | | | | | | | | | | | | | | |
| 67° | 20.3 | 1.1 | 22.9 | 0.9 | 23.9 | 0.9 | 24.2 | 0.85 | 21.8 | 0.85 | 26.7 | 0.7 | 27.8 | 0.65 | 29.9 | 0.6 | | | | | | | | | | | | | | | | | | | | |
| 66° | 21.0 | 0.95 | 23.6 | 0.75 | 24.5 | 0.75 | 24.9 | 0.7 | 22.6 | 0.7 | 27.5 | 0.6 | 28.5 | 0.5 | 30.6 | 0.5 | | | | | | | | | | | | | | | | | | | | |
| 65° | 21.8 | 0.8 | 24.3 | 0.6 | 25.2 | 0.6 | 25.5 | 0.6 | 23.4 | 0.6 | 28.2 | 0.45 | | | 27.4 | 0.5 | | | | | | | | | | | | | | | | | | | | |
| 64° | 22.5 | 0.65 | 24.9 | 0.45 | 25.7 | 0.4 | 26.1 | 0.4 | 24.2 | 0.45 | | | | | | | | | | | | | | | | | | | | | | | | | | |
| 63° | 23.2 | 0.45 | | | | | | | | | | | | | | | | | | | | | | | | | | | | | | | | | | |
| A(°) | 62~84 | | | | 63~84 | | | | 63~84 | | | | 64~84 | | | | 65~84 | | | | 64~84 | | | | 65~84 | | | | 66~84 | | | | 67~84 | | | |

A:ブーム角度の範囲(無負荷時)

[シブ] (41.2mブーム)標準性能

| | | アウトリガ中間張出(4.28m) | | | | | | | | | | | | -側方一 | | | | | | | | | | | | | | | | | | | | | | | | | | |
|-------|-----------------|------------------|---------|----------|------------------|----------|---------|----------|------------------|----------|---------|----------|---------|----------|---------|----------|-------|--|--|--|-------|--|--|--|-------|--|--|--|-------|--|--|--|-------|--|--|--|-------|--|--|--|
| ジブ長さ | 41.2mブーム+8.4mジブ | | | | 41.2mブーム+13.1mジブ | | | | 41.2mブーム+17.7mジブ | | | | | | | | | | | | | | | | | | | | | | | | | | | | | | | |
| オフセット | 5° | | 25° | | 45° | | 60° | | 5° | | 25° | | 45° | | 60° | | | | | | | | | | | | | | | | | | | | | | | | | |
| ブーム角度 | 作業半径(m) | 定格総荷重(t) | 作業半径(m) | 定格総荷重(t) | 作業半径(m) | 定格総荷重(t) | 作業半径(m) | 定格総荷重(t) | 作業半径(m) | 定格総荷重(t) | 作業半径(m) | 定格総荷重(t) | 作業半径(m) | 定格総荷重(t) | 作業半径(m) | 定格総荷重(t) | | | | | | | | | | | | | | | | | | | | | | | | |
| 84° | 5.7 | 4.0 | 8.9 | 3.5 | 10.4 | 2.2 | 11.3 | 1.4 | 6.0 | 2.8 | 11.6 | 2.5 | 13.8 | 1.5 | 16.3 | 0.7 | | | | | | | | | | | | | | | | | | | | | | | | |
| 80° | 9.6 | 4.0 | 12.9 | 3.5 | 14.1 | 2.2 | 14.6 | 1.4 | 10.2 | 2.8 | 15.9 | 2.3 | 17.6 | 1.4 | 19.8 | 0.7 | | | | | | | | | | | | | | | | | | | | | | | | |
| 77° | 12.2 | 3.0 | 15.2 | 2.4 | 16.7 | 2.15 | 17.0 | 1.4 | 13.1 | 2.5 | 18.7 | 1.9 | 20.3 | 1.35 | 22.4 | 0.7 | | | | | | | | | | | | | | | | | | | | | | | | |
| 74° | 14.6 | 2.0 | 17.4 | 1.5 | 18.8 | 1.4 | 19.2 | 1.3 | 15.7 | 1.6 | 21.0 | 1.2 | 22.6 | 1.05 | 24.7 | 0.7 | | | | | | | | | | | | | | | | | | | | | | | | |
| 72° | 16.2 | 1.45 | 19.9 | 1.1 | 20.2 | 1.0 | 20.5 | 0.95 | 17.3 | 1.1 | 22.5 | 0.85 | 24.1 | 0.75 | 26.3 | 0.7 | | | | | | | | | | | | | | | | | | | | | | | | |
| 71° | 17.0 | 1.2 | 19.7 | 0.95 | 20.9 | 0.85 | 21.2 | 0.8 | 18.2 | 0.9 | 23.3 | 0.7 | 24.8 | 0.6 | 27.0 | 0.6 | | | | | | | | | | | | | | | | | | | | | | | | |
| 70° | 17.6 | 0.95 | 20.4 | 0.8 | 21.6 | 0.7 | 21.9 | 0.65 | 19.1 | 0.75 | 24.1 | 0.55 | 25.5 | 0.45 | 27.6 | 0.45 | | | | | | | | | | | | | | | | | | | | | | | | |
| 69° | 18.4 | 0.75 | 21.1 | 0.6 | 22.3 | 0.55 | 22.5 | 0.5 | 19.9 | 0.6 | 24.8 | 0.4 | | | 23.5 | 0.5 | | | | | | | | | | | | | | | | | | | | | | | | |
| 68° | 19.2 | 0.55 | 21.8 | 0.45 | | | | | 20.7 | 0.4 | | | | | | | | | | | | | | | | | | | | | | | | | | | | | | |
| 67° | 19.9 | 0.4 | | | | | | | | | | | | | | | | | | | | | | | | | | | | | | | | | | | | | | |
| A(°) | 66~84 | | | | 67~84 | | | | 68~84 | | | | 67~84 | | | | 68~84 | | | | 69~84 | | | | 68~84 | | | | 69~84 | | | | 70~84 | | | | 71~84 | | | |

A:ブーム角度の範囲(無負荷時)

[ジブ] (44.0mブーム)前方特別性能

| ジブ長さ オフセット | 44.0mブーム+8.4mジブ | | | | | | | | 44.0mブーム+13.1mジブ | | | | | | | | 44.0mブーム+17.7mジブ | | | | | | | |
|---------------|-----------------|------------------|-----------------|------------------|-----------------|------------------|-----------------|------------------|------------------|------------------|-----------------|------------------|-----------------|------------------|-----------------|------------------|------------------|------------------|-----------------|------------------|-----------------|------------------|-----------------|------------------|
| | 5° | | 25° | | 45° | | 60° | | 5° | | 25° | | 45° | | 60° | | 5° | | 25° | | 45° | | 60° | |
| ブーム 角度 | 作業 半径 (m) | 定格 総荷重 (t) | 作業 半径 (m) | 定格 総荷重 (t) | 作業 半径 (m) | 定格 総荷重 (t) | 作業 半径 (m) | 定格 総荷重 (t) | 作業 半径 (m) | 定格 総荷重 (t) | 作業 半径 (m) | 定格 総荷重 (t) | 作業 半径 (m) | 定格 総荷重 (t) | 作業 半径 (m) | 定格 総荷重 (t) | 作業 半径 (m) | 定格 総荷重 (t) | 作業 半径 (m) | 定格 総荷重 (t) | 作業 半径 (m) | 定格 総荷重 (t) | 作業 半径 (m) | 定格 総荷重 (t) |
| 84° | 6.5 | 4.0 | 9.6 | 3.5 | 10.8 | 2.2 | 11.6 | 1.4 | 7.6 | 2.8 | 13.1 | 2.5 | 14.7 | 1.5 | 15.8 | 0.7 | 7.8 | 1.5 | 13.7 | 1.0 | 18.4 | 0.7 | 20.6 | 0.4 |
| 80° | 10.7 | 4.0 | 13.9 | 3.5 | 14.8 | 2.2 | 15.3 | 1.4 | 12.2 | 2.8 | 17.7 | 2.3 | 18.8 | 1.4 | 19.7 | 0.7 | 13.0 | 1.4 | 18.7 | 0.95 | 22.8 | 0.65 | 24.3 | 0.4 |
| 77° | 13.8 | 4.0 | 16.9 | 3.3 | 17.7 | 2.15 | 17.9 | 1.4 | 15.6 | 2.8 | 20.9 | 2.15 | 21.6 | 1.35 | 22.3 | 0.7 | 16.7 | 1.3 | 22.0 | 0.9 | 25.7 | 0.6 | 26.9 | 0.4 |
| 74° | 16.7 | 3.55 | 19.6 | 2.9 | 20.4 | 2.1 | 20.3 | 1.4 | 18.9 | 2.8 | 23.9 | 2.0 | 24.3 | 1.3 | 24.7 | 0.7 | 20.1 | 1.2 | 25.1 | 0.85 | 28.5 | 0.6 | 29.4 | 0.4 |
| 72° | 18.5 | 3.3 | 21.3 | 2.65 | 22.1 | 2.05 | 21.8 | 1.4 | 20.9 | 2.65 | 25.7 | 1.9 | 26.0 | 1.3 | 26.4 | 0.7 | 22.3 | 1.15 | 27.1 | 0.8 | 30.3 | 0.6 | 31.0 | 0.4 |
| 70° | 20.3 | 3.05 | 23.0 | 2.45 | 23.8 | 2.0 | 23.5 | 1.4 | 22.8 | 2.4 | 27.6 | 1.8 | 27.7 | 1.25 | 27.9 | 0.7 | 24.4 | 1.1 | 29.0 | 0.8 | 31.9 | 0.55 | 32.6 | 0.4 |
| 68° | 22.0 | 2.85 | 24.6 | 2.25 | 25.4 | 1.95 | 25.0 | 1.4 | 24.7 | 2.2 | 29.3 | 1.65 | 29.3 | 1.25 | 29.5 | 0.7 | 26.5 | 1.1 | 30.9 | 0.75 | 33.6 | 0.55 | 34.2 | 0.4 |
| 65° | 24.6 | 2.5 | 26.9 | 2.0 | 27.6 | 1.8 | 27.3 | 1.4 | 27.4 | 1.9 | 31.8 | 1.45 | 31.7 | 1.2 | 31.7 | 0.7 | 29.7 | 1.05 | 33.7 | 0.7 | 36.1 | 0.55 | 36.4 | 0.4 |
| 63° | 26.1 | 2.3 | 28.4 | 1.8 | 29.0 | 1.65 | 28.7 | 1.4 | 29.1 | 1.7 | 33.4 | 1.35 | 33.3 | 1.15 | 33.2 | 0.7 | 31.6 | 1.0 | 35.5 | 0.7 | 37.6 | 0.55 | 37.9 | 0.4 |
| 60° | 28.4 | 2.0 | 30.7 | 1.65 | 31.0 | 1.5 | 30.8 | 1.4 | 31.5 | 1.5 | 35.6 | 1.2 | 35.4 | 1.1 | 35.2 | 0.7 | 34.6 | 1.0 | 38.0 | 0.65 | 39.8 | 0.5 | 39.9 | 0.4 |
| 55° | 31.9 | 1.55 | 34.0 | 1.35 | 34.2 | 1.3 | | | 35.4 | 1.2 | 39.2 | 1.0 | 38.7 | 0.95 | | | 39.0 | 0.9 | 42.0 | 0.6 | 43.3 | 0.5 | | |
| 53° | 33.2 | 1.35 | 35.3 | 1.25 | 35.3 | 1.15 | | | 36.9 | 1.1 | 40.5 | 0.9 | 39.9 | 0.85 | | | 40.6 | 0.85 | 43.4 | 0.6 | 44.5 | 0.5 | | |
| 51° | 34.4 | 1.1 | 36.3 | 0.95 | 36.3 | 0.95 | | | 38.3 | 0.85 | 41.7 | 0.7 | 41.0 | 0.7 | | | 41.9 | 0.65 | 44.7 | 0.5 | 45.5 | 0.45 | | |
| 49° | 35.6 | 0.85 | 37.4 | 0.75 | 37.3 | 0.7 | | | 39.6 | 0.65 | 42.9 | 0.55 | 42.1 | 0.5 | | | 43.1 | 0.45 | | | | | | |
| 46° | 37.3 | 0.5 | 38.9 | 0.45 | 38.7 | 0.45 | | | | | | | | | | | | | | | | | | |
| 45° | 37.8 | 0.4 | | | | | | | | | | | | | | | | | | | | | | |
| A(°) | 44~84 | | 45~84 | | 59~84 | | 59~84 | | 48~84 | | 48~84 | | 59~84 | | 48~84 | | 50~84 | | 50~84 | | 59~84 | | 59~84 | |

A:ブーム角度の範囲(無負荷時)

[ジブ] (41.2mブーム)前方特別性能

| ジブ長さ オフセット | 41.2mブーム+8.4mジブ | | | | | | | | 41.2mブーム+13.1mジブ | | | | | | | | 41.2mブーム+17.7mジブ | | | | | | | |
|---------------|-----------------|------------------|-----------------|------------------|-----------------|------------------|-----------------|------------------|------------------|------------------|-----------------|------------------|-----------------|------------------|-----------------|------------------|------------------|------------------|-----------------|------------------|-----------------|------------------|-----------------|------------------|
| | 5° | | 25° | | 45° | | 60° | | 5° | | 25° | | 45° | | 60° | | 5° | | 25° | | 45° | | 60° | |
| ブーム 角度 | 作業 半径 (m) | 定格 総荷重 (t) | 作業 半径 (m) | 定格 総荷重 (t) | 作業 半径 (m) | 定格 総荷重 (t) | 作業 半径 (m) | 定格 総荷重 (t) | 作業 半径 (m) | 定格 総荷重 (t) | 作業 半径 (m) | 定格 総荷重 (t) | 作業 半径 (m) | 定格 総荷重 (t) | 作業 半径 (m) | 定格 総荷重 (t) | 作業 半径 (m) | 定格 総荷重 (t) | 作業 半径 (m) | 定格 総荷重 (t) | 作業 半径 (m) | 定格 総荷重 (t) | 作業 半径 (m) | 定格 総荷重 (t) |
| 84° | 5.7 | 4.0 | 8.9 | 3.5 | 10.4 | 2.2 | 11.3 | 1.4 | 6.0 | 2.8 | 11.6 | 2.5 | 13.8 | 1.5 | 16.3 | 0.7 | 7.3 | 1.5 | 13.2 | 1.0 | 17.7 | 0.7 | 20.1 | 0.4 |
| 80° | 9.6 | 4.0 | 12.9 | 3.5 | 14.1 | 2.2 | 14.6 | 1.4 | 10.2 | 2.8 | 15.9 | 2.3 | 17.6 | 1.4 | 19.8 | 0.7 | 12.2 | 1.4 | 17.9 | 0.95 | 21.9 | 0.65 | 23.5 | 0.4 |
| 77° | 12.5 | 4.0 | 15.7 | 3.3 | 16.7 | 2.15 | 17.0 | 1.4 | 13.2 | 2.8 | 18.9 | 2.15 | 20.3 | 1.35 | 22.4 | 0.7 | 15.6 | 1.3 | 21.0 | 0.9 | 24.6 | 0.6 | 26.0 | 0.4 |
| 74° | 15.4 | 4.0 | 18.3 | 3.15 | 19.2 | 2.1 | 19.3 | 1.4 | 16.3 | 2.8 | 21.7 | 2.0 | 22.8 | 1.3 | 24.7 | 0.7 | 18.9 | 1.2 | 24.0 | 0.85 | 27.3 | 0.6 | 28.4 | 0.4 |
| 72° | 17.1 | 3.65 | 20.0 | 2.9 | 20.8 | 2.05 | 20.8 | 1.4 | 18.1 | 2.7 | 23.4 | 1.9 | 24.4 | 1.3 | 26.3 | 0.7 | 21.0 | 1.15 | 25.9 | 0.8 | 28.9 | 0.6 | 29.9 | 0.4 |
| 70° | 18.7 | 3.3 | 21.5 | 2.7 | 22.3 | 2.0 | 22.3 | 1.4 | 20.0 | 2.6 | 25.2 | 1.8 | 26.0 | 1.25 | 27.8 | 0.7 | 23.1 | 1.1 | 27.8 | 0.8 | 30.6 | 0.55 | 31.4 | 0.4 |
| 68° | 20.3 | 3.05 | 23.1 | 2.5 | 23.7 | 2.0 | 23.7 | 1.4 | 21.7 | 2.4 | 26.9 | 1.75 | 27.4 | 1.25 | 29.3 | 0.7 | 25.0 | 1.1 | 29.5 | 0.75 | 32.1 | 0.55 | 32.9 | 0.4 |
| 65° | 22.8 | 2.7 | 25.3 | 2.25 | 25.9 | 1.95 | 25.9 | 1.4 | 24.3 | 2.1 | 29.3 | 1.65 | 29.6 | 1.2 | 31.4 | 0.7 | 28.0 | 1.05 | 32.1 | 0.7 | 34.5 | 0.55 | 35.0 | 0.4 |
| 63° | 24.4 | 2.5 | 26.7 | 2.1 | 27.2 | 1.9 | 27.1 | 1.4 | 25.9 | 1.9 | 30.8 | 1.55 | 31.1 | 1.15 | 32.8 | 0.7 | 29.8 | 1.0 | 33.8 | 0.7 | 35.9 | 0.55 | 36.3 | 0.4 |
| 60° | 26.6 | 2.2 | 28.5 | 1.9 | 29.2 | 1.8 | 29.0 | 1.4 | 28.3 | 1.7 | 33.0 | 1.4 | 33.1 | 1.15 | 34.6 | 0.7 | 32.5 | 1.0 | 36.2 | 0.65 | 37.9 | 0.5 | 38.2 | 0.4 |
| 55° | 30.2 | 1.85 | 32.2 | 1.65 | 32.3 | 1.55 | | | 32.1 | 1.4 | 36.3 | 1.2 | 36.2 | 1.1 | | | 36.6 | 0.9 | 37.6 | 0.6 | 39.3 | 0.5 | | |
| 53° | 31.6 | 1.65 | 33.5 | 1.55 | 33.4 | 1.5 | | | 33.5 | 1.3 | 37.6 | 1.15 | 37.3 | 1.1 | | | 38.2 | 0.85 | 41.2 | 0.6 | 42.3 | 0.5 | | |
| 51° | 32.8 | 1.5 | 34.6 | 1.4 | 34.4 | 1.35 | | | 34.9 | 1.2 | 38.8 | 1.1 | 38.4 | 1.0 | | | 39.6 | 0.8 | 42.5 | 0.6 | 43.4 | 0.5 | | |
| 49° | 33.9 | 1.25 | 35.5 | 1.15 | 35.3 | 1.1 | | | 36.2 | 1.0 | 39.8 | 0.85 | 39.3 | 0.8 | | | 41.1 | 0.75 | 43.8 | 0.55 | 44.4 | 0.5 | | |
| 46° | 35.4 | 0.9 | 36.8 | 0.8 | 36.6 | 0.8 | | | 37.9 | 0.7 | 41.3 | 0.6 | 40.7 | 0.55 | | | 42.9 | 0.55 | | | | | | |
| 45° | 35.9 | 0.8 | 37.3 | 0.7 | 37.0 | 0.7 | | | 38.5 | 0.6 | 41.7 | 0.5 | 41.2 | 0.5 | | | | | | | | | | |
| 43° | 36.8 | 0.6 | 38.2 | 0.55 | | | | | 39.6 | 0.45 | | | | | | | | | | | | | | |
| 41° | 37.8 | 0.45 | 39.0 | 0.4 | | | | | | | | | | | | | | | | | | | | |
| A(°) | 40~84 | | 44~84 | | 59~84 | | 59~84 | | 42~84 | | 44~84 | | 59~84 | | 45~84 | | 48~84 | | 48~84 | | 59~84 | | 59~84 | |

A:ブーム角度の範囲(無負荷時)

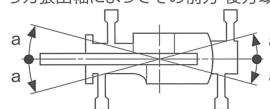
①アウトリガ使用時の注意

1. 定格総荷重は、水平堅土上においてクレーンを水平に設置した状態での値で、ブーム作業時はつり具と主巻フック質量(340kg)を、ジブ作業時はつり具と補巻フック質量(100kg)を含んだ値です。太線より上はクレーンの強度によって定められ、下はクレーンの安定度によって定められています。
2. 作業半径は、ブームのたわみを含んだ実際の値に基づいていますので、ブーム作業時は必ず作業半径を基準にしてください。
3. ジブの定格総荷重は、ブーム長さ41.2m以下と41.2mを超えた場合で異なります。
4. ジブ作業は、ブームの角度を基準にしてください。なお、作業半径は41.2mブームおよび44.0mブームにジブを装着した場合の参考値を示します。
5. シングルトップの定格総荷重は、ブームの定格総荷重より240kgを差し引いた値とし、つり具と補巻フック質量(100kg)を含んだ値で、かつ限度は5.0tです。
6. 高速巻き下げは、フックのみを降下するときを使用してください。また、急激なレバー操作は避けてください。
7. 各ブーム長さにおけるフックのワイヤロープ標準巻掛本数は下表のとおりです。
ただし、この掛数以外で使用する場合は、ロープ1本当り主巻4.38t以下、補巻5.0t以下としてください。

| ブーム長さ | 9.8m | 16.6m | 23.5m | 30.3m | 37.2m | 41.2m | 44.0m | ジブ,シングルトップ |
|-------|------|-------|-------|-------|-------|-------|-------|------------|
| 巻掛本数 | 8x2 | 8 | 6 | 4 | 4 | 4 | 4 | 1 |

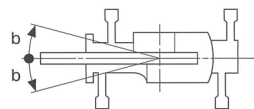
8. ジブにおけるフックのワイヤロープ巻掛本数は1本です。
9. 側方域でのつり上げ性能は、アウトリガ張出幅によって異なります。
張出幅に応じた性能で作業をしてください。
また、前方・後方域でのつり上げ性能は「アウトリガ最大張出」の定格総荷重ですが、アウトリガ張出幅によってその前方・後方域の範囲(角度a)が異なります。

| 張出幅 | 中間張出 (7.2m) | 中間張出 (5.28m) | 中間張出 (4.28m) | 最小張出 (2.36m) |
|-------|----------------|-----------------|-----------------|-----------------|
| 角度 a° | 45 | 30 | 25 | 10 |



10. 前方特別性能は、フロントアウトリガが最大張出(7.6m)、リアアウトリガが中間張出(5.28m)以上の組み合わせのときに設定できます。
リアアウトリガ張出幅によって、前方特別性能で作業が行える前方域の範囲(角度b)が異なります。
また、側方・後方域でのつり上げ性能は、アウトリガ張出幅に応じた標準性能となります。

| リアアウトリガ 張出幅 | 最大張出 (7.6m) | 中間張出 (7.2m) | 中間張出 (5.28m) |
|----------------|----------------|----------------|-----------------|
| 角度 b° | 45 | 45 | 40 |



② アウトリガ不使用

単位: (t)

| ブーム長さ | 静止時 | | | | 走行時 (1.6km/h以下) | | | |
|-------|--------|-------|-------|-------|-----------------|-------|-------|-------|
| | 9.8m | | 16.6m | | 9.8m | | 16.6m | |
| 作業半径 | 前方 | 全周 | 前方 | 全周 | 前方 | 全周 | 前方 | 全周 |
| 3.5m | 8.95 | 3.9 | 8.7 | 3.6 | 7.45 | 3.2 | 7.25 | 3.0 |
| 4.0m | 7.75 | 3.0 | 7.5 | 2.65 | 6.45 | 2.45 | 6.25 | 2.2 |
| 4.5m | 6.7 | 2.2 | 6.45 | 1.9 | 5.6 | 1.8 | 5.4 | 1.55 |
| 5.0m | 5.85 | 1.6 | 5.6 | 1.3 | 4.85 | 1.3 | 4.65 | 1.05 |
| 5.5m | 5.1 | 1.05 | 4.85 | 0.75 | 4.2 | 0.85 | 4.0 | 0.6 |
| 6.0m | 4.4 | 0.6 | 4.15 | 0.5 | 3.65 | 0.5 | 3.45 | |
| 6.5m | 3.85 | | 3.6 | | 3.15 | | 2.95 | |
| 7.0m | | | 3.05 | | | | 2.55 | |
| 8.0m | | | 2.2 | | | | 1.8 | |
| 9.0m | | | 1.45 | | | | 1.2 | |
| 10.0m | | | 0.85 | | | | 0.7 | |
| A(°) | 0~73 | 20~60 | 35~73 | 60~73 | 0~73 | 20~60 | 35~73 | 60~73 |
| 標準フック | 35tフック | | | | 35tフック | | | |

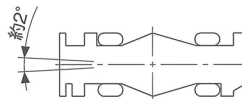
A:ブーム角度の範囲(無負荷時)

② アウトリガ不使用時の注意

1. 定格総荷重は、水平堅土上においてタイヤのエア圧が規定圧(900kPa[9.00kgf/cm²])で、かつサスペンションシリンダを最縮小した場合の値で、ブーム作業時はつり具と主巻フック質量(340kg)を含んだ値です。
太線より上はクレーンの強度によって定められ、下は安定度によって定められています。実際の作業では、地盤、作業状態等を考慮して使用してください。
2. 作業半径は、ブームおよびタイヤのたわみを含んだ実際の値に基づいていますので、必ず作業半径を基準にしてください。
3. 各ブーム長さにおけるフックのワイヤロープ標準巻掛本数は下表のとおりです。ただし、この掛数以外で使用する場合は、ロープ1本当たり主巻4.38t以下、補巻5.0t以下としてください。

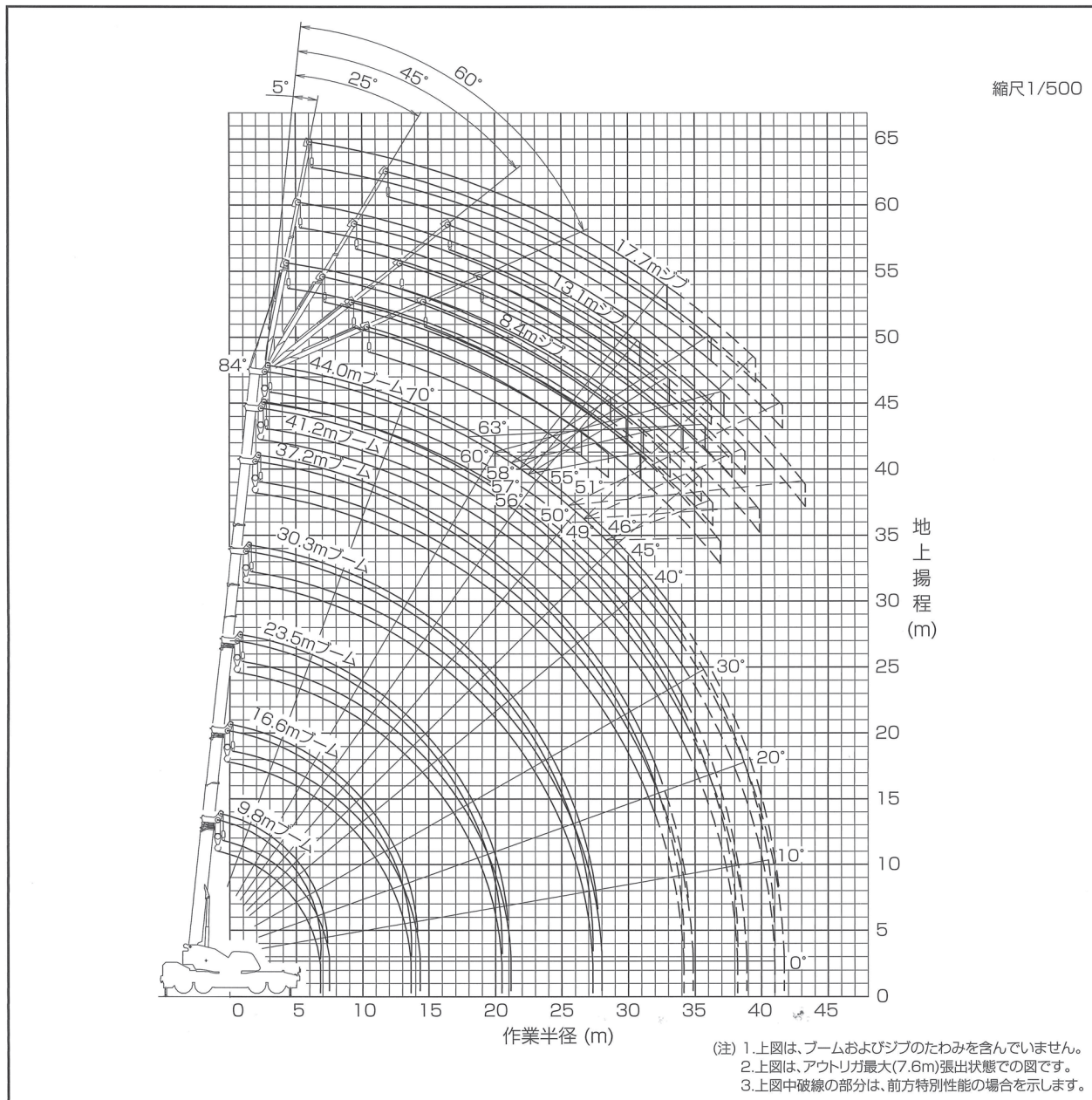
| ブーム長さ | 9.8m | 16.6m | シングルトップ |
|-------|------|-------|---------|
| 巻掛本数 | 4 | 4 | 1 |

4. 高速巻き下げ作業、ブーム長さが16.6mを超えるブーム作業およびジブの使用はしないでください。
5. 「前方」のクレーン作業は、AMLの「前方位置シンボル」が点灯しているときに行ってください。前方の範囲は、ブームがキャリヤの前方2°以内です。

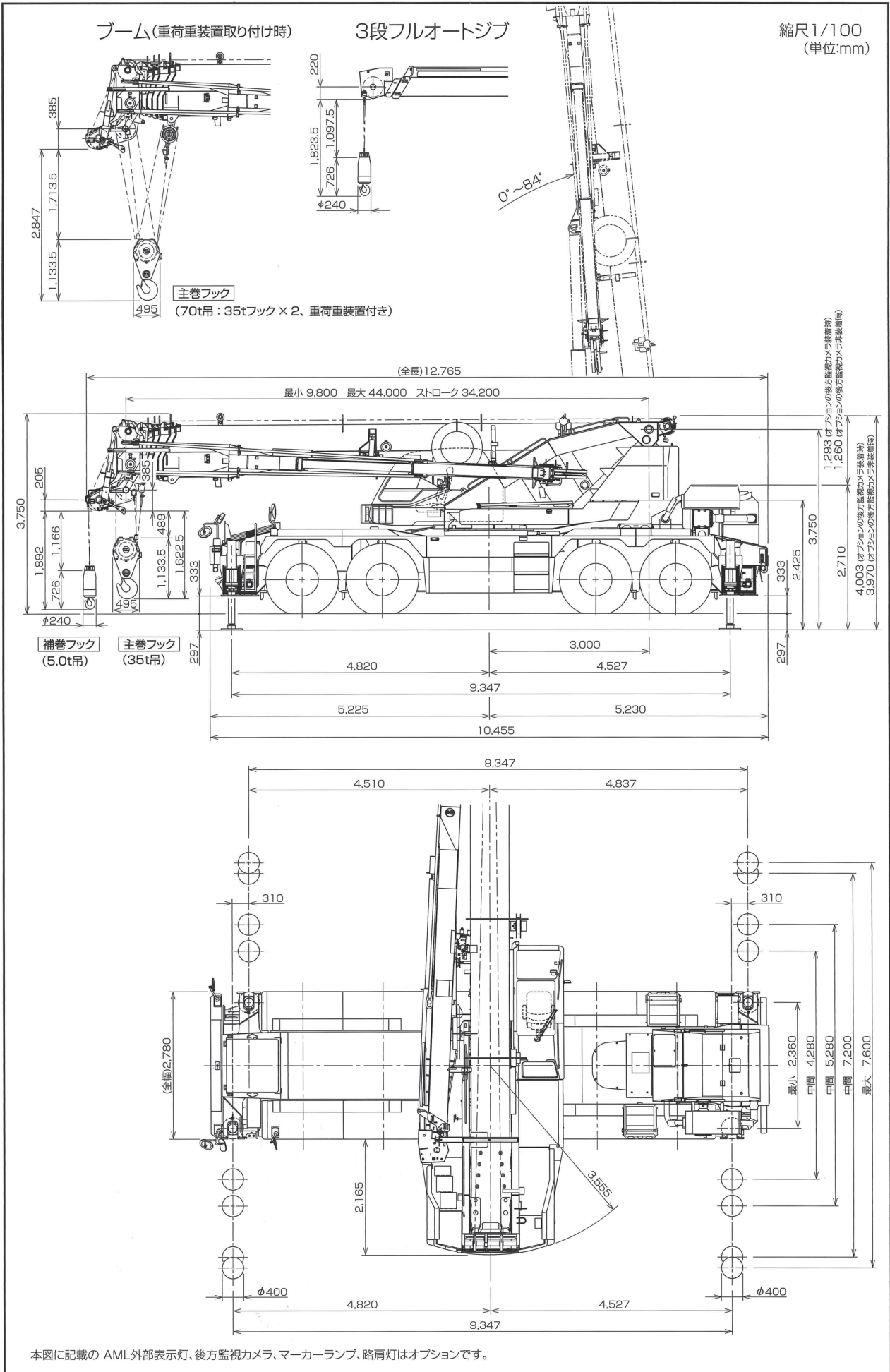


6. シングルトップの定格総荷重は、ブームの定格総荷重より240kgを差し引いた値とし、つり具と補巻フック質量(100kg)を含んだ値で、かつ限度は5.0tです。
7. つり荷走行は、「駆動切換」スイッチを「L/6D」にし、シフトレバーを1速にして行ってください。
8. つり荷走行は、旋回ブレーキをかけ、荷が振れないように地面近くに保持し、1.6km/h以下で行ってください。特に急ハンドル、急発進、急ブレーキは避けてください。
9. つり荷走行中には、クレーン作業を行わないでください。

■ 作業半径-揚程図

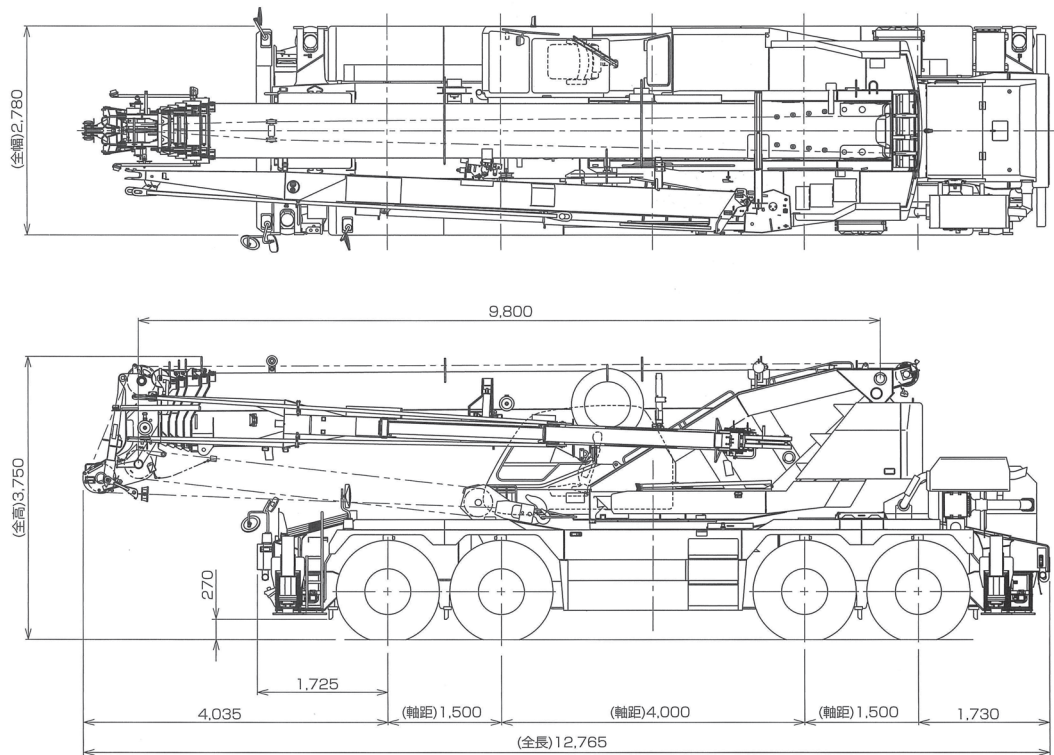


■主要寸法図



■外観図

縮尺1/100
(単位:mm)



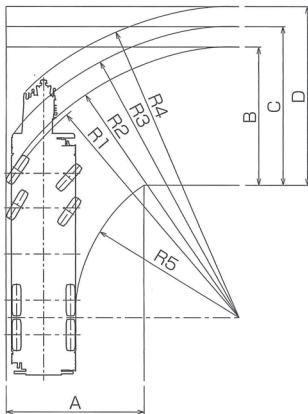
本図に記載の AML外部表示灯、後方監視カメラ、マーカランプ、路肩灯はオプションです。

●本機は、新規開発車両証明制度による適合証明書「基本通行条件 重量: D」の交付を受けていますが、実際の通行条件は、経路ごとの道路管理者の算定結果によって付与されます。

■最小直角通路幅

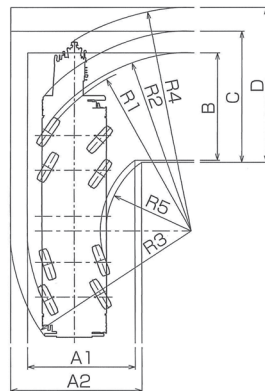
●前4輪ステアリングで右折する場合

- R1=11.50m (最小回転半径)
- R2=11.70m (最外輪端回転半径)
- R3=12.58m (車体回転半径)
- R4=13.44m (ブーム先端回転半径)
- R5=7.06m (車体内側回転半径)
- A=5.96m (入口通路幅)
- B=5.96m (車輪出口通路幅)
- C=6.84m (車体出口通路幅)
- D=7.70m (ブーム先端出口通路幅)



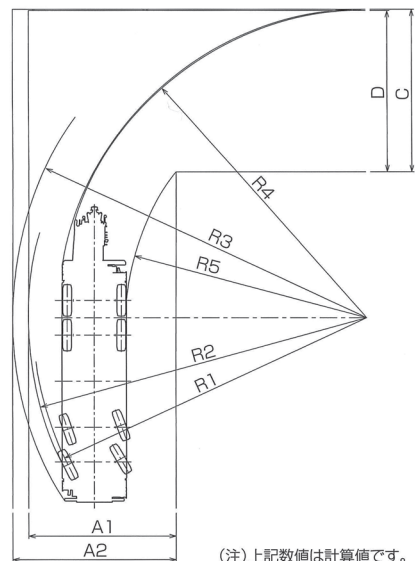
●8輪ステアリングで右折する場合

- R1=7.50m (最小回転半径)
- R2=7.70m (最外輪端回転半径)
- R3=7.79m (車体回転半径)
- R4=9.64m (ブーム先端回転半径)
- R5=3.66m (車体内側回転半径)
- A1=4.64m (車輪入口通路幅)
- A2=5.66m (車体入口通路幅)
- B=4.64m (車輪出口通路幅)
- C=5.66m (車体出口通路幅)
- D=6.67m (ブーム先端出口通路幅)



●後4輪ステアリングで右折する場合

- R1=14.34m (最小回転半径)
- R2=14.54m (最外輪端回転半径)
- R3=15.22m (車体回転半径)
- R4=13.24m (ブーム先端回転半径)
- R5=10.33m (車体内側回転半径)
- A1=6.34m (車輪入口通路幅)
- A2=7.02m (車体入口通路幅)
- C=7.02m (車体出口通路幅)
- D=6.97m (ブーム先端出口通路幅)



(注)上記数値は計算値です。

| 型式呼称 | 仕様 | スペック番号 |
|---------|------------------------------|-----------------|
| GR-700N | 70t吊 6段ブーム 3段フルオートシブ H型アウトリガ | GR-700N-1-00101 |

※お届けいたします製品は、改良などのため、この仕様書と相違する場合がありますのでご了承ください。

1402-01-06

株式会社 小川建機

〒350-1213 本 社：埼玉県日高市高萩 193-1
 〒350-1203 事務所：埼玉県日高市旭ヶ丘字薬の台38-1
 TEL：042(985)0901(代)
 FAX：042(985)3580
 URL：http://ogawa-kenki.co.jp